



WINPASS

Version 2.10.21

Détails des évolutions apportées par cette version

Copyright © 2012 IGA. Tous droits réservés.

Le contenu de ce manuel est fourni à titre informatif uniquement. Toute modification de ce contenu peut se faire sans avertissement préalable et ne représente aucun engagement de la part d'IGA. Les noms de personnes, de sociétés ou de produits utilisés dans la présente documentation sont uniquement utilisés à des fins de démonstration et ne se réfèrent en aucun cas volontairement à un organisme réel.

Aucune partie du présent document ne peut être reproduite, transmise ou transcrite sous quelque forme que ce soit ou par quelque moyen que ce soit, électronique ou mécanique, notamment par photocopie ou enregistrement, sans l'autorisation écrite d'IGA.

Convention de lecture

Ce document doit présenter des aides concernant la navigation et l'organisation. Pour ce faire veillez à utiliser les signets si le document est au format '.PDF' (cliquer sur signets à gauche du document) ou l'explorateur de document s'il est dans un format Word (cliquer sur 'affichage/explorateur de document'). Cela permet aux utilisateurs de se déplacer facilement dans le document et de leur éviter d'avoir à le lire dans sa totalité pour trouver ce qu'ils recherchent.

TABLE DES MATIERES

1	PARAMETRAGE	6
1.1	Gestion des apporteurs	6
1.1.1	Envoi par mail	6
1.2	Adresses Apporteur	6
1.3	Gestion des compagnies	7
1.4	Gestion des entités	8
1.4.1	Entité juridique	8
	Identifiant ORIAS	8
	Groupe	8
1.4.2	Onglet compagnies	9
1.4.3	Onglet branches.....	10
1.4.4	Onglet produit	10
1.4.5	Onglet apporteur	11
1.5	Gestion des super compagnies.....	11
1.6	Gestion des groupes	12
1.7	Gestion des garages.....	12
1.8	Gestion des experts	13
1.9	Gestion des types d'experts	14
1.10	Codes de trésorerie	14
1.11	Relances MED	15
1.12	Interface comptabilité générale	15
1.13	Motifs de retour	16
1.14	Paramétrage des frais de gestion et honoraires	16
1.15	Types de bordereaux	17
1.16	Types de bordereaux – comptant.....	17
1.17	Etats des quittances.....	18

1.18	Produit de tarification.....	18
1.18.1	Onglet r. Generaux	18
1.18.2	Onglet comptant et gratuite.....	19
1.18.3	Onglet Extranet.....	19
1.19	Pollicitation.....	20
1.20	Gestion des branches	21
1.21	Gestion des numéros client.....	22
1.22	Gestion des produits.....	22
1.22.1	Onglet produit	22
1.22.2	Onglet garanties	23
1.23	Gestion des professions.....	24
1.24	Gestion des taxes.....	24
1.25	Gestion des numéros de contrat	25
1.26	Gestion des fonctions	26
1.27	Gestion des types de contacts.....	26
1.28	Gestion des types de documents	27
1.29	Catégories CRM	28
1.30	Liste des utilisateurs	28
1.31	Gestion des conventions	29
1.32	Gestion des Circonstances :.....	29
2	COMPTABILITE AUXILIAIRE	30
2.1	Bordereaux confiés et non confiés.....	30
2.2	Débit unitaire.....	30
2.3	Pointage de commissions	31
2.3.1	Nouvelle fonction « Pointage automatique »	31
2.4	Appel d'acompte	33
2.5	VISUEL DU COMPTE CLIENT.....	34

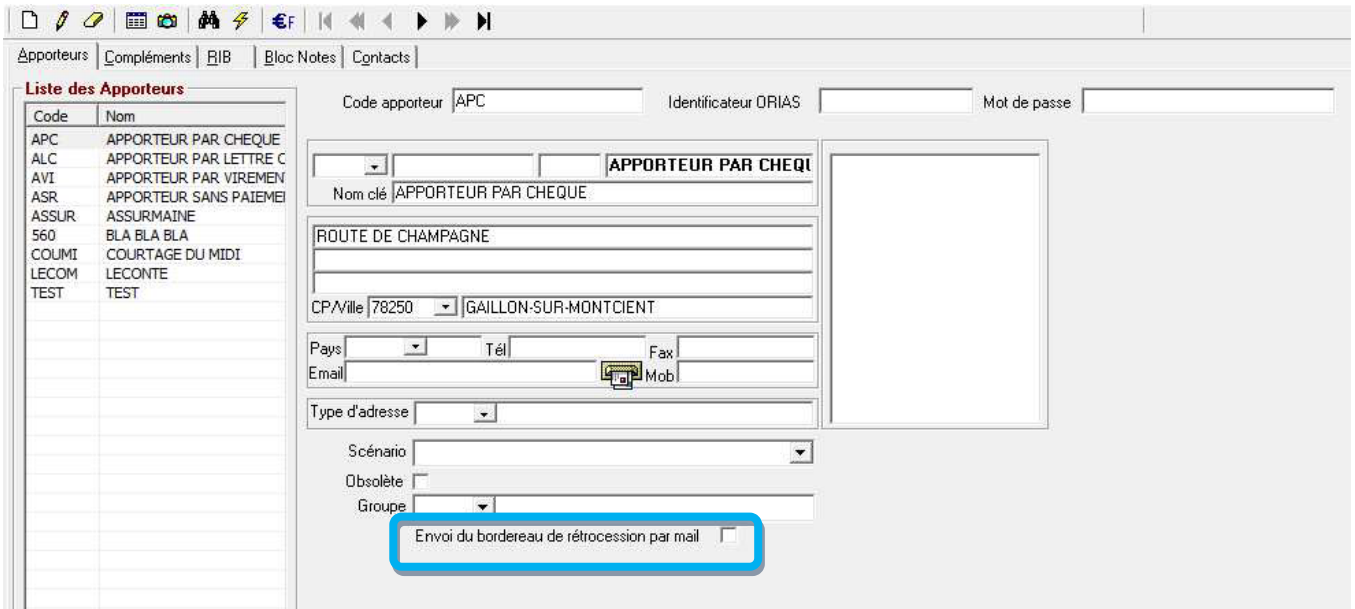
2.6	Le zoom d'une quittance	35
2.6.1	Onglet TVA.....	35
2.6.2	Onglet divers.....	36
2.6.3	Onglet relances.....	36
2.7	Encaissement quittances annulées / retournées	37
2.8	Annulation de règlement par carte bancaire	37
2.9	Bordereau de rétrocession apporteur.....	38
2.10	Modification de l'état d'une quittance.....	39
2.11	Gestion de documents (GED et envoi mail).....	39
2.12	Bordereau règlement des compagnies / règlement unitaire	40
3	PRODUCTION	41
3.1	Création situation contrat antérieur	41
3.2	Renumérotation des contrats erronés	42
4	SINISTRES.....	43
4.1	Recherche d'un sinistre	43
4.2	Nouvelle saisie d'un garage	43
4.3	Nouvelle saisie d'un expert	44
5	Divers/options	46
5.1	Par utilisateur	46
5.2	Pour l'ensemble des utilisateurs	46

1 PARAMETRAGE

1.1 Gestion des apporteurs

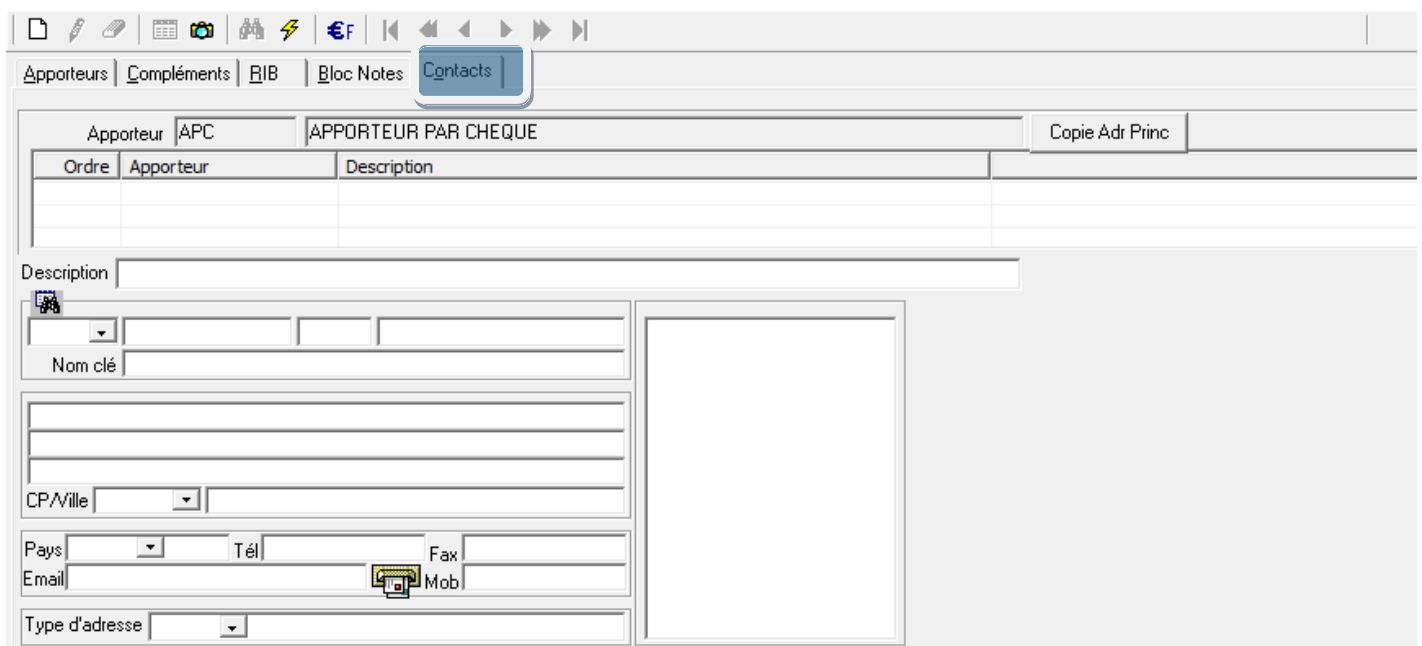
1.1.1 Envoi par mail

Possibilité d'adresser aux apporteurs les bordereaux de rétrocession par mail.



1.2 Adresses Apporteur

Il est désormais possible d'enregistrer plusieurs adresses concernant l'apporteur par le biais du nouvel onglet 'Contacts'.



1.3 Gestion des compagnies

Renseignements généraux | Adresses | RIB | Bloc-notes

Liste des compagnies

Code	Nom dé
FOUR	AGF
MOUS	GAN
COCS	GENERALI
LIBE	HISCOX
CIGA	PANTAENIUS
THEL	THELEM

Code compagnie FOUR Code GTA Code CCA

Titre, Nom

Cie AGF
Nom clé AGF

10 rue du matin

CP/Ville 92000 NANTERRE

Pays Tél 01 43 05 17 52 Fax 01 43 05 17 53

Email

1 Typ. Super compagnie

2 Paramétrage MED DEF Défaut

Société interne

Code partenaire

3 Envoi des bordereaux délég par mail

Envoi des bordereaux hors délég par mail

1 Super compagnie

Zone permettant de regrouper des compagnies sur une même super compagnie à des fins statistiques. (Voir paramétrage des super compagnies dans le menu paramétrage \Adresses)

2 MED paramétrable par compagnie

Possibilité de paramétrer un type de mise en demeure par compagnie à condition d'avoir paramétré au préalable, les différents types au niveau de la Comptabilité Auxiliaire dans 'Echéances/Relances'.

3 Envoi des bordereaux par mail

Possibilité d'adresser les bordereaux délégation ou hors délégation

1.4 Gestion des entités

1.4.1 Entité juridique

Entité juridique | Compagnies | Branches | Produits | Apporteurs | Polices | Documents des branches

Entité juridique: FOREC | Numéro d'archive: | Pointage manuel de la comptabilisation des sinistres

Titre, Nom

Cbt: FOREC | Nom clé: FOREC

9 rue condorcet
Centre hoche

CP/Ville: 91260 | JUVISY-SUR-ORGE

Pays: | Tél: 01 69 12 24 24 | Fax: 01 69 12 24 25
Email: forec@forec.com | Mob:

Test règlement sinistre avec TVA
APE: | N° de TVA Intracommunautaire: 22222222222222

Capital: | Code Taxe: |

Registre Commerce: reg com |

Siret ou Siren: |

1 Identificateur ORIAS: 123456789 | 2 Groupe: |

3 Chemin du fichier: D:\Pegase | Efface Chemin

1 Identifiant ORIAS

Ajout en saisie de la zone Identificateur ORIAS

2 Groupe

Cette option permet de limiter l'accès d'un utilisateur aux seuls clients des entités liées au groupe. Pour ce faire, il convient de :

- paramétrer différents 'Groupe' au niveau de Paramétrage / Adresses / Gestion des Groupes,
- de lier ces groupes aux utilisateurs par Paramétrage / Profil d'accès / Liste des utilisateurs,
- d'attribuer un groupe à une ou plusieurs entités.

3 EDI 502

Pour la transmission à la compagnie, via le flux informatique, des primes payées et le règlement correspondant, il convient de paramétrer le chemin du fichier.

La touche 'Efface Chemin' permet la suppression de ce paramétrage concernant L'EDI 502.

1.4.2 Onglet compagnies

Entité juridique | **Compagnies** | Branches | Produits | Apporteurs | Polices | Documents des branches

En cours
Entité FOREC FOREC

Cie	Courtier	Nom
CIGA		PANTAENIUS
COCS		GENERALI
FOUR		AGF
LIBE		HISCOX
MOUS	22008	GAN
THEL		THELEM

Compagnie
Compagnie: CIGA
PANTAENIUS
Code courtier: [] Contraintes EDI
Compagnie FCA: []
Code courtier FCA: []
Chemin fich. export: []

Retour de quittance
Gestion des retours crédités

Règlements sinistre
 Gestion en compte courant
 Récupération immédiate automatique
 Gestion des provisions

Pollicitation
 Compagnie de pollicitation

Type Compagnie: []

Date clôture: [] **1**

Numérotation sinistres: 2012+++ **2**
Numérotation sinistres année précédente: 2011+++ **2**

Courtier
Compagnie courtier: []
Ecart prime totale: []
Ecart commission: []

1 Date de clôture

Date à indiquer lorsque le partenariat est fini avec cette compagnie afin de bloquer les émissions sur cette compagnie.

2 Gestion de la numérotation des sinistres par compagnie

A paramétrer, en délégation, lorsque la compagnie attribue une plage de numérotation.

1.4.3 Onglet branches

1 Possibilité d'appliquer un scénario contrat ou révision spécifique à la compagnie .

1.4.4 Onglet produit

1.4.5 Onglet apporteur

En cours

Entité: FOREC FOREC
 Compagnie: CIGA PANTAENIUS
 Branche: PROF Multirisques professionnelle

Apporteurs

Code: [dropdown] Grossiste
 Nom: [text field]

Type de rétrocession

Sur prime nette Sur prime TTC hors honoraires
 Sur prime TTC
 Sur frais de gestion
 Sur Honoraires

Rétrocession première année

Standard

Rétrocession au montant Taux [text field] %
 Affaire nouvelle uniquement
 Suivre rétrocession de dernière année

Grossiste

Rétrocession au montant Taux [text field] %
 Affaire nouvelle uniquement
 Suivre rétrocession de dernière année

Rétrocession années suivantes

Année	Valeur	Rétro. au mnt.	Terme principal	Valeur grossiste	Terme grossiste	Rétro.

Ajouter Supprimer

Permet de définir si l'apporteur par défaut est de type grossiste ainsi que son taux de rétrocession.

1.5 Gestion des super compagnies

WinPass - Ouverture d'applications

Fichier Edition Divers Fenêtre ?

Ouvrir Rech. Client Contrat Sinistre C.Client Cpt.Sin. Aller à Photo Exporter Cc

Production Comptabilité auxiliaire Sinistre Paramétrage Outils Statistiques Applications

Paramétrage

- Adresses
- Assistants
- Comptabilité auxiliaire
- Délégation
- Interfaces
- Pollicitation
- Production
- Profil d'accès
- Sinistre
- Structures dynamiques
- Gestion des formulaires
- Formulaires clients

- Gestion des adresses fixes
- Gestion des apporteurs
- Gestion des compagnies
- Gestion des Compagnies adverses
- Gestion des entités
- Gestion des types d'adresses
- Gestion des répertoires par utilisateur
- Gestion des Super Compagnies**
- Gestion des Groupes
- Gestion des garages
- Gestion des experts
- Gestion des types experts

Super compagnie Famille de Branches Apporteurs

Liste des super cies

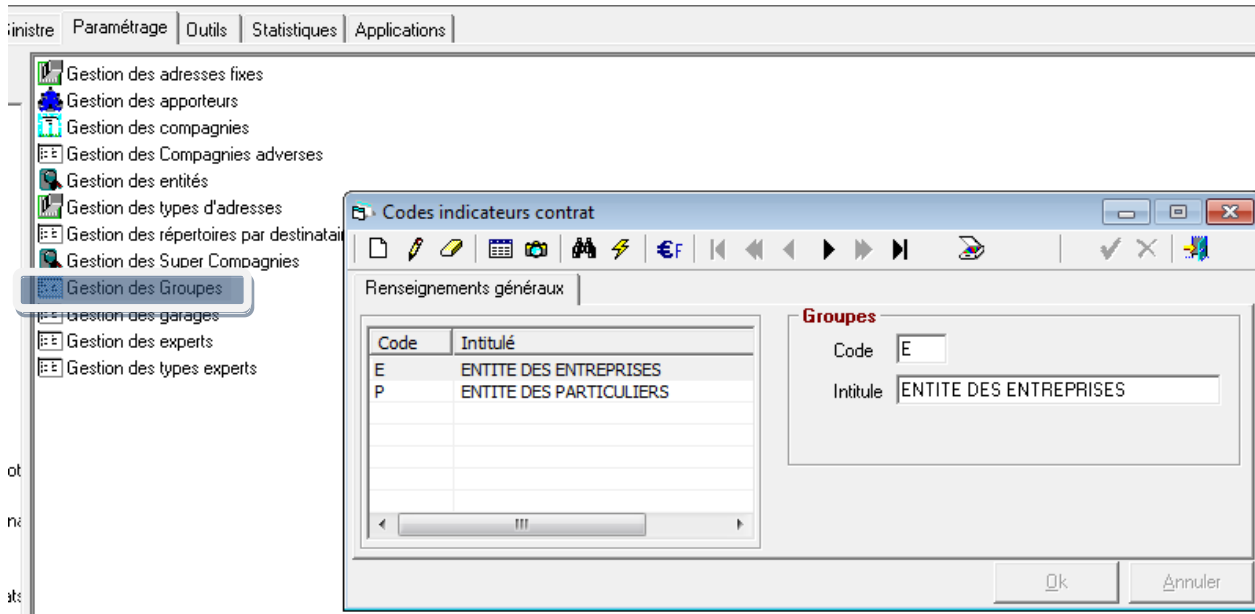
Code	Libellé
ALLIA	ALLIANZ
AXA	AXA FRANCE
GAN	GAN EUROCOURTAG

Super cies

Code: ALLIA
 Intitulé: ALLIANZ

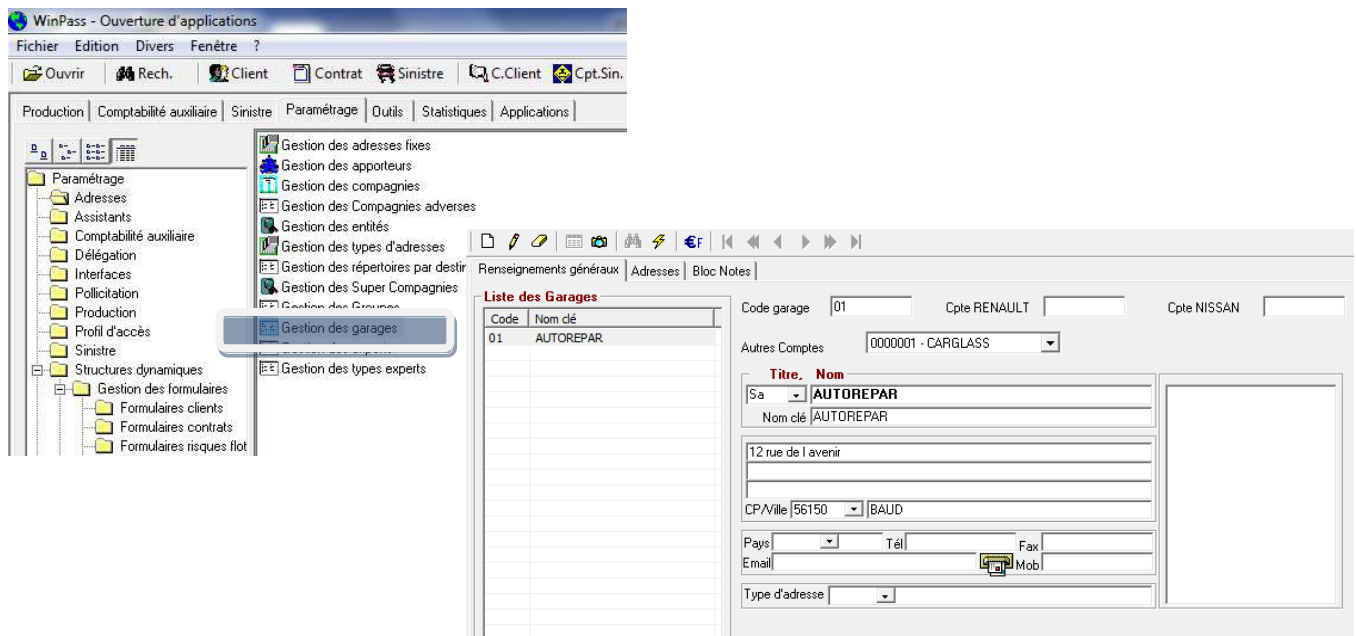
Paramétrer une compagnie en super compagnie permet d'enregistrer un apporteur sur la branche ou les branches sélectionnées de cette compagnie sans devoir enregistrer cet apporteur sur chaque branche.

1.6 Gestion des groupes



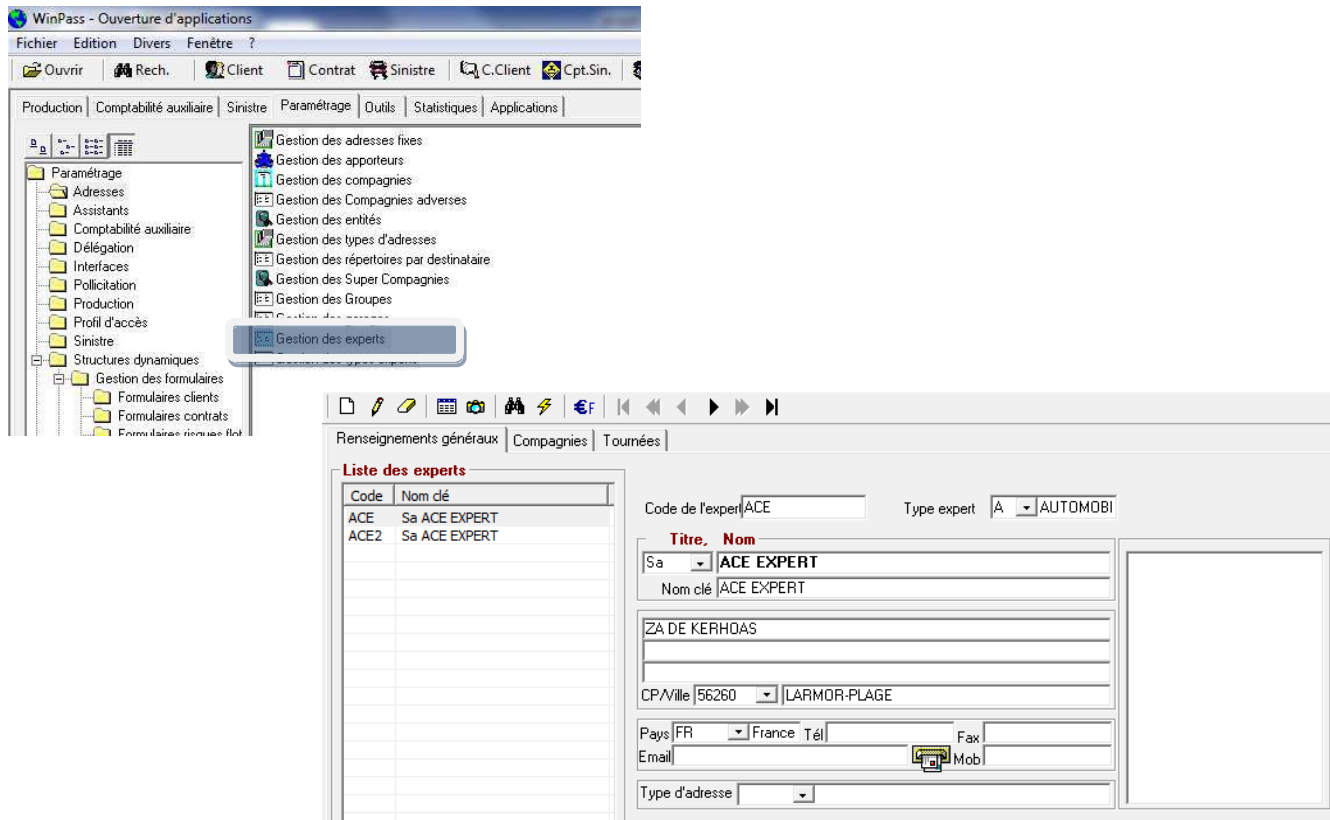
Création de groupes à rattacher ensuite à l'entité juridique souhaitée dans le paramétrage des entités et/ou en Gestion des numéros client dans le paramétrage Production.

1.7 Gestion des garages



Cette fenêtre sert à renseigner l'ensemble des garages nécessaires à la gestion des sinistres avec une possibilité d'enregistrer plusieurs adresses pour un seul garage (onglet 'Adresses') et d'apporter des précisions ou des notes sur chaque garage dans l'onglet 'Bloc Notes'.

1.8 Gestion des experts

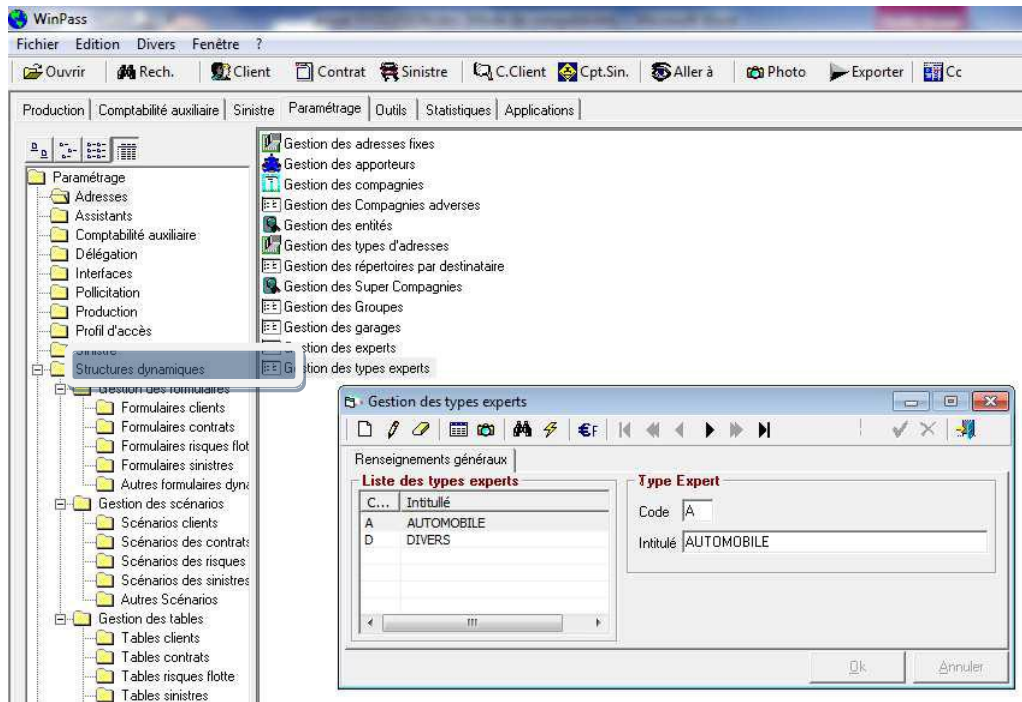


Cette fenêtre sert à renseigner l'ensemble des experts nécessaires à la gestion des sinistres avec une possibilité d'enregistrer plusieurs adresses pour un seul expert (onglet 'Adresses') et d'apporter des précisions ou des notes sur chaque expert dans l'onglet 'Bloc Notes'.

Il est maintenant possible de les enregistrer par domaine (Automobile, Dommages aux biens, Autres...) dès lors ou préalablement différents types d'expert ont été paramétrés dans 'la gestion des types d'experts'.

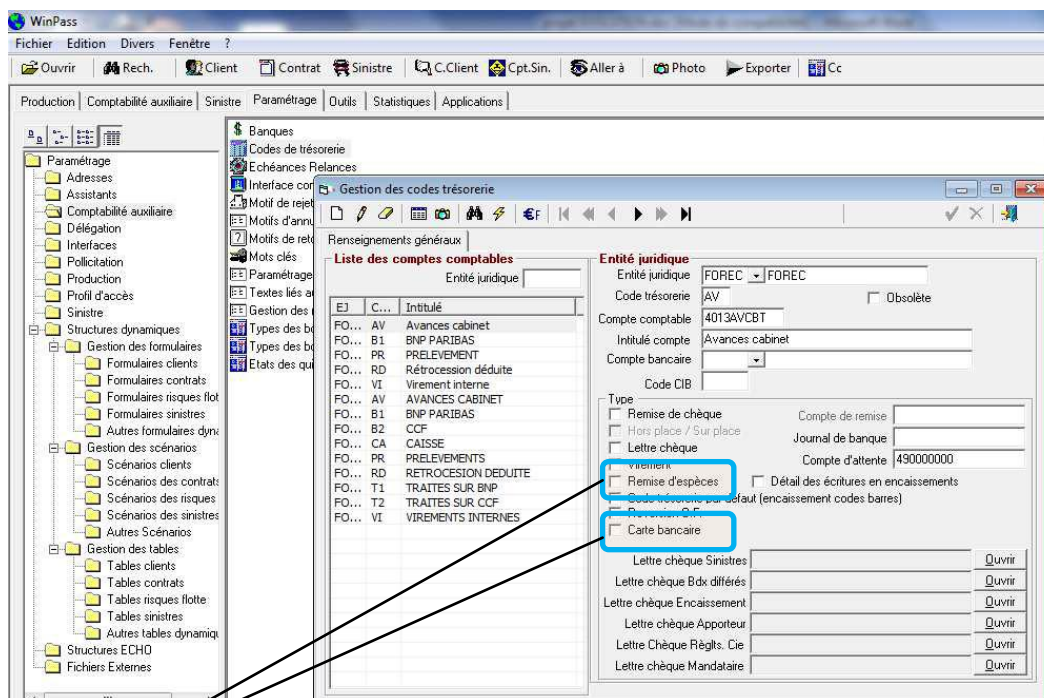
L'onglet 'Compagnies' va permettre de préciser les experts qui sont agréés par une compagnie ; l'onglet 'tournées' va permettre de noter à titre d'information les jours de passage de l'expert en fonction de la compagnie précédemment enregistrée (en cochant les jours souhaités).

1.9 Gestion des types d'experts



Enregistrement des différents types d'expert souhaités.

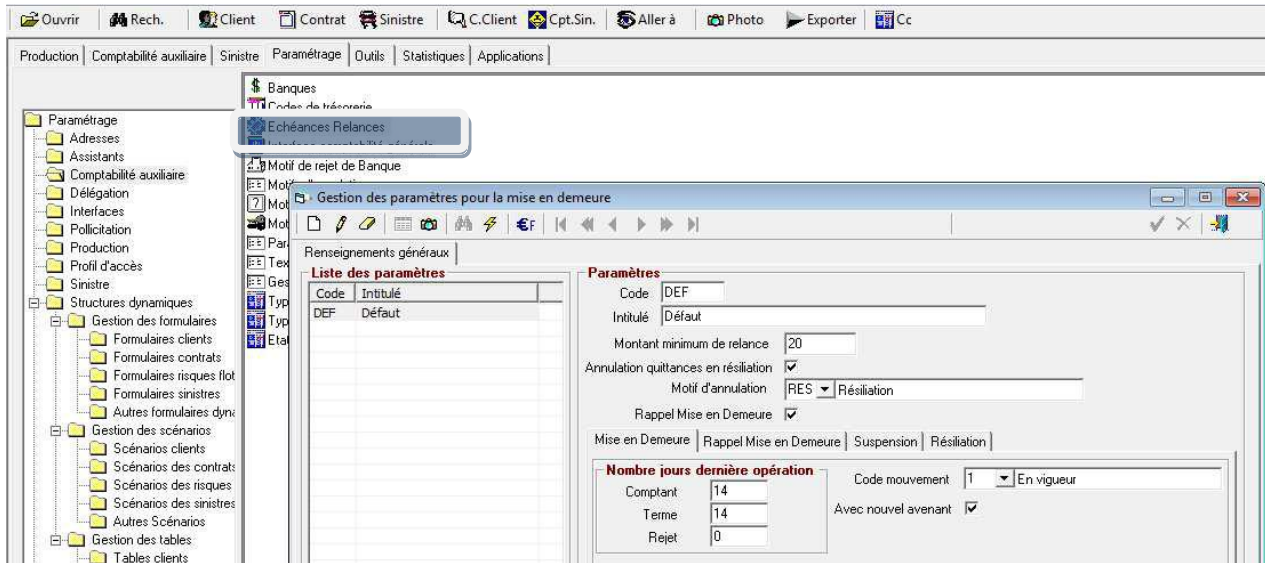
1.10 Codes de trésorerie



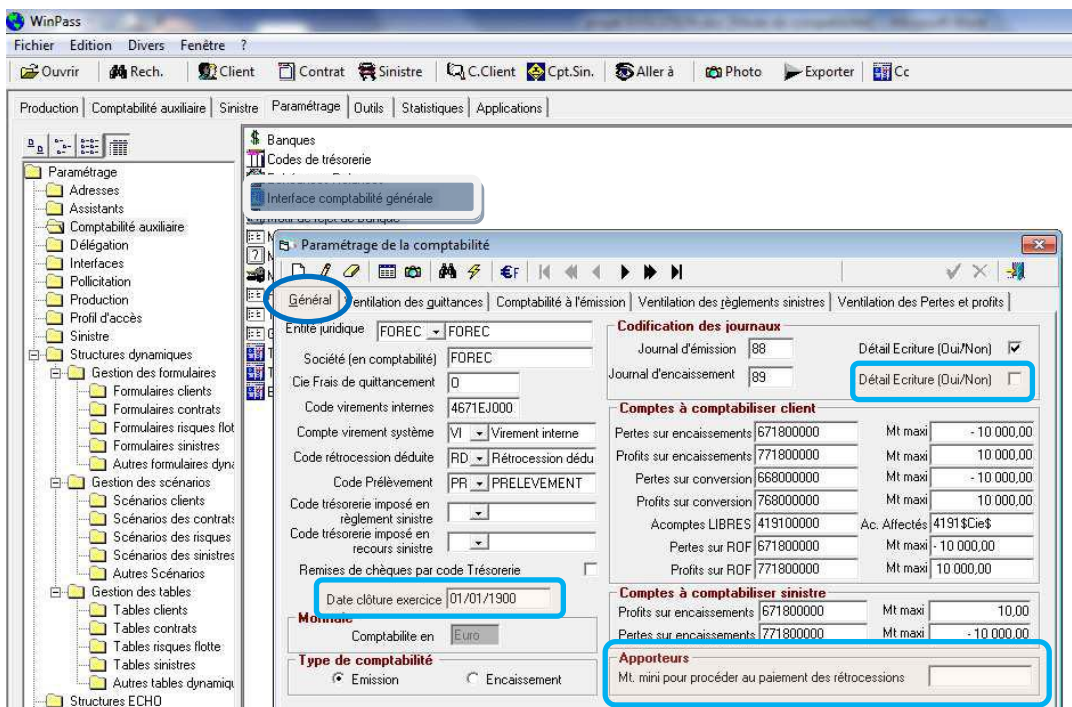
Types supplémentaires

1.11 Relances MED

Il est maintenant possible de créer plusieurs modèles de relances avec rattachement aux compagnies par la gestion des compagnies.



1.12 Interface comptabilité générale

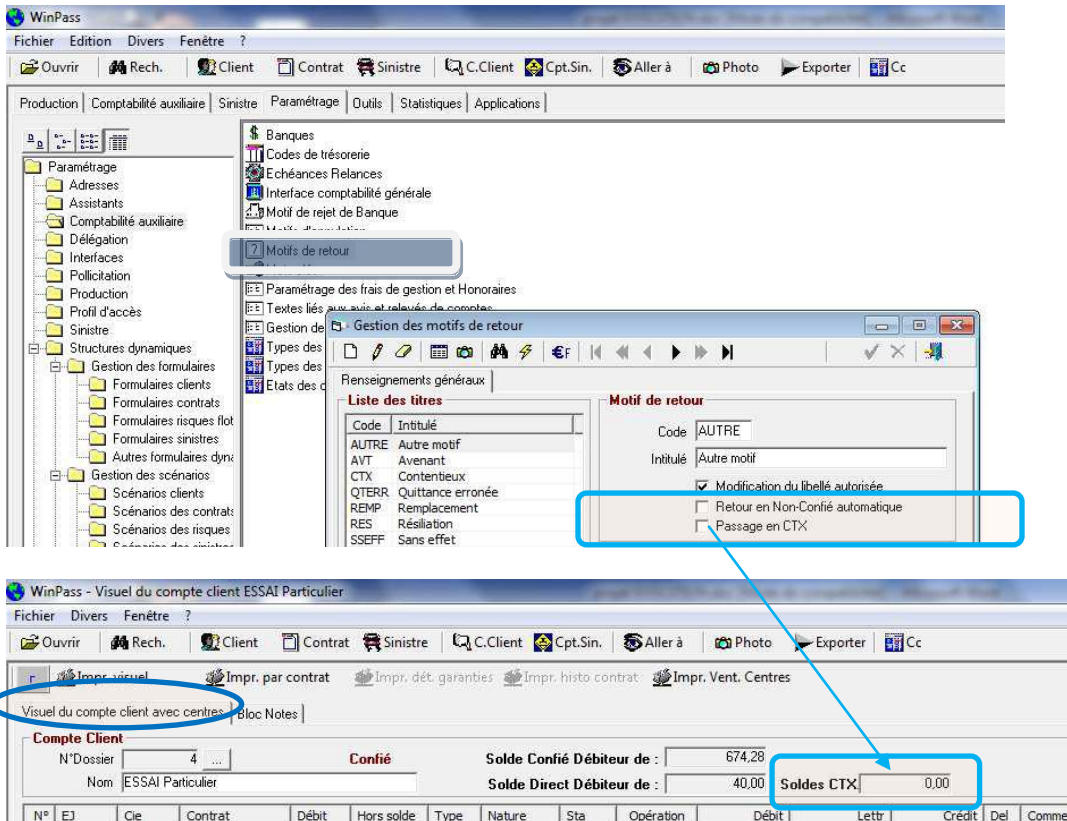


Trois nouvelles variables :

- La possibilité d'avoir le détail des écritures concernant le Journal d'encaissement dans la comptabilité générale.
- La précision de la date de clôture, correspondant à la date du dernier exercice cloturé, bloquant ainsi la saisie d'écritures sur l'exercice clos.

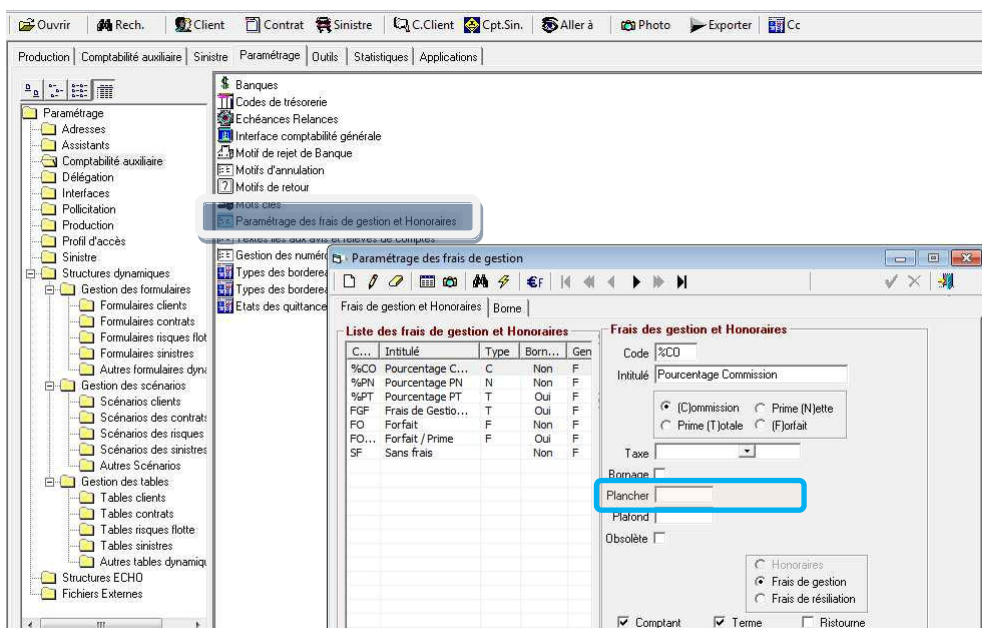
- La possibilité de préciser un montant minimum de bordereau pour procéder au paiement des rétrocessions.

1.13 Motifs de retour



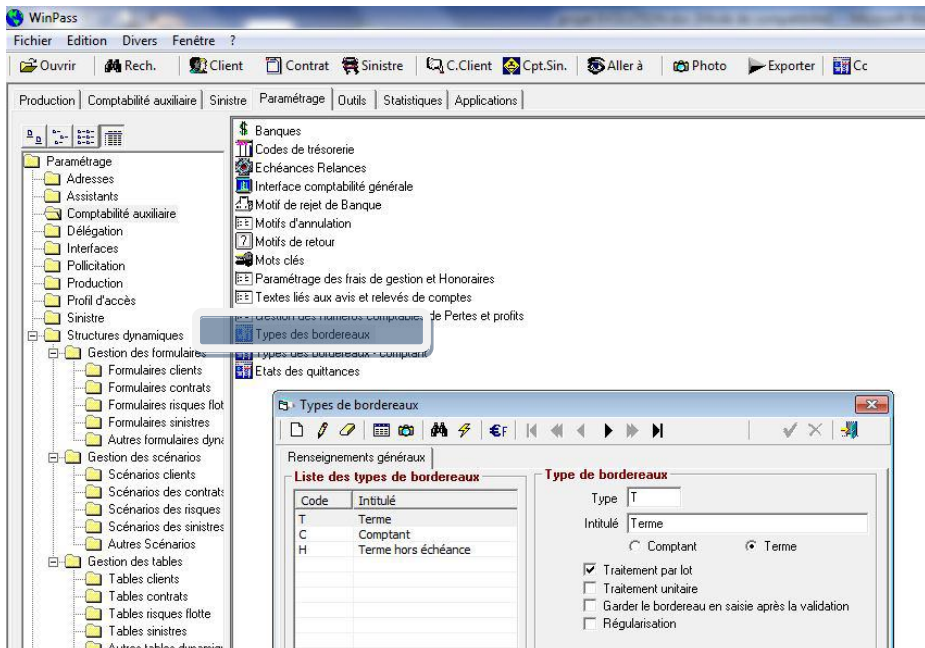
Ajout des options Retour en Non-Confié automatique et Passage en Contentieux signifiant que la quittance est comptabilisée dans le solde contentieux.

1.14 Paramétrage des frais de gestion et honoraires



Ajout de la limite de montant plancher.

1.15 Types de bordereaux

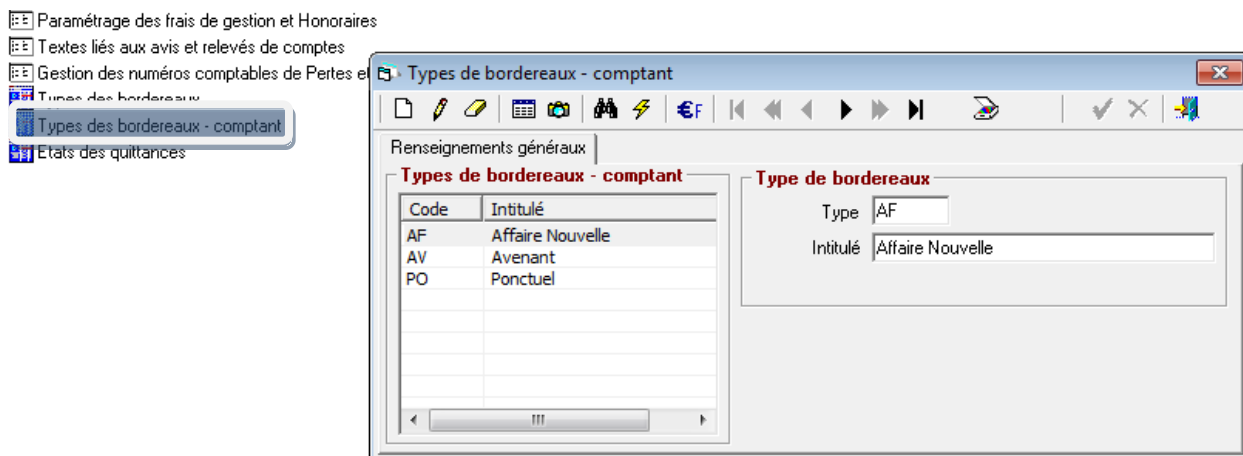


Dissociation des bordereaux par type : bordereaux de régularisation, terme hors échéance, comptant ...

Les options :

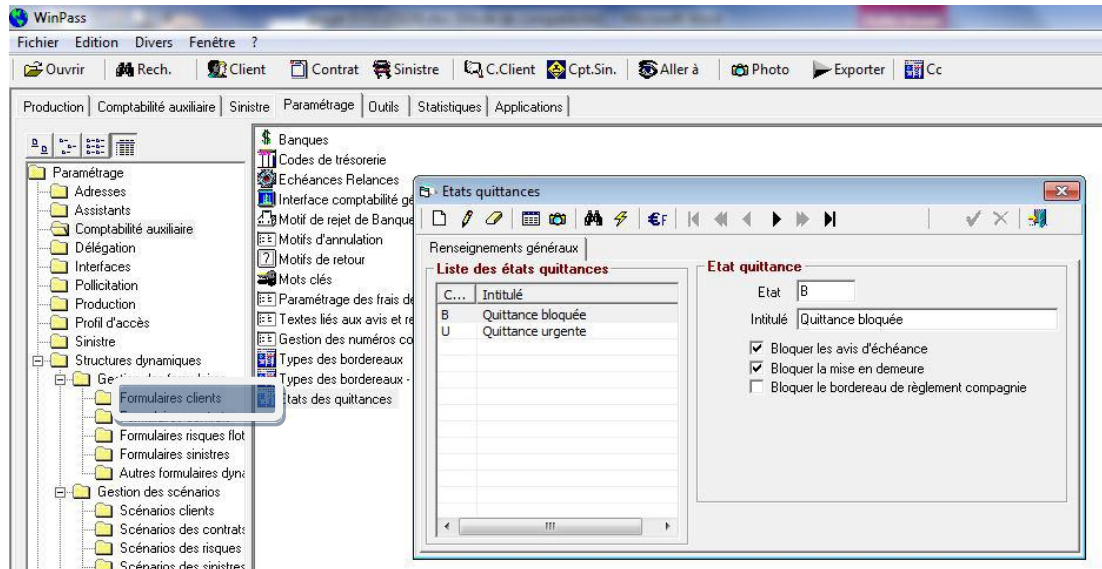
- Traitement par lot = disquette
- Traitement unitaire
- Garder le bordereaux en saisie après validation : option à cocher lorsque la compagnie adresse les termes en plusieurs fois (exemple : les termes concernant les assurances Scolaire/chasse lorsqu'ils sont adressés en avance).
- Régularisation : afin de filtrer les quittances de régularisation

1.16 Types de bordereaux – comptant



Permet la dissociation des bordereaux comptant : comptant de régularisation, avenant, affaire nouvelle, pontuel...

1.17 Etats des quittances

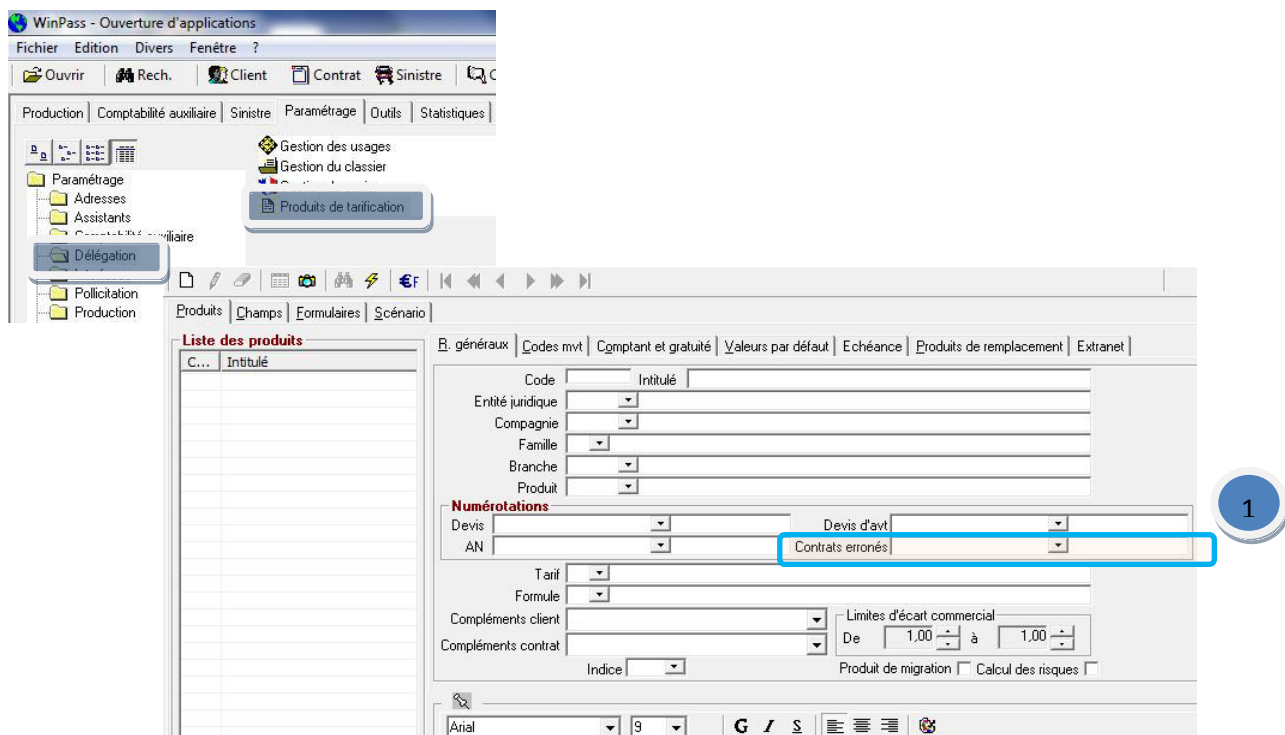


Possibilité de bloquer un avis d'échéance, une mise en demeure, le bordereau de règlement compagnie et/ou de souligner l'importance d'une quittance.

Pour bloquer une quittance, il faut cliquer sur Comptabilité Auxiliaire / Outils & Divers / Modification de l'état de la quittance.

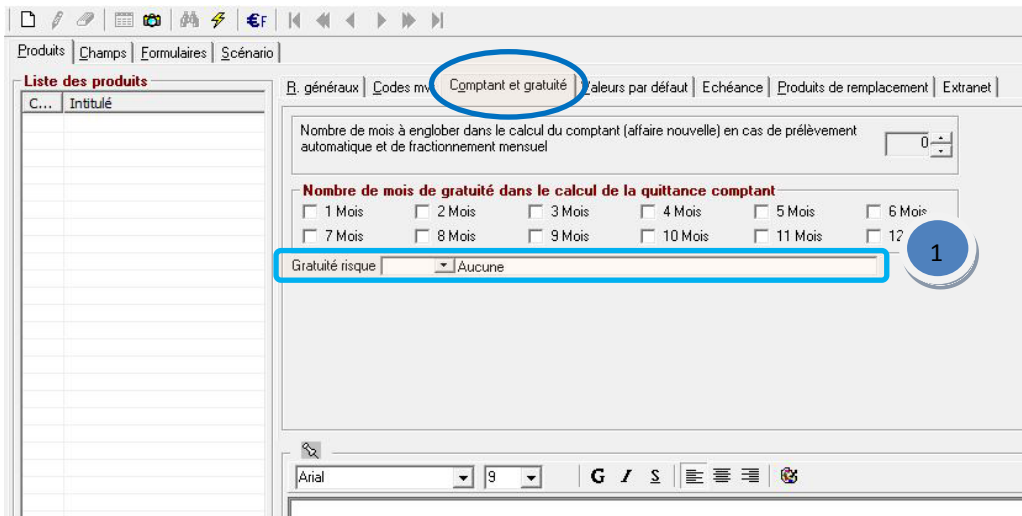
1.18 Produit de tarification

1.18.1 Onglet r. Generaux



Compteur contrat permettant de renuméroter des contrats saisis par erreur ou des affaires nouvelles sans effet afin de récupérer les numéros de contrat .

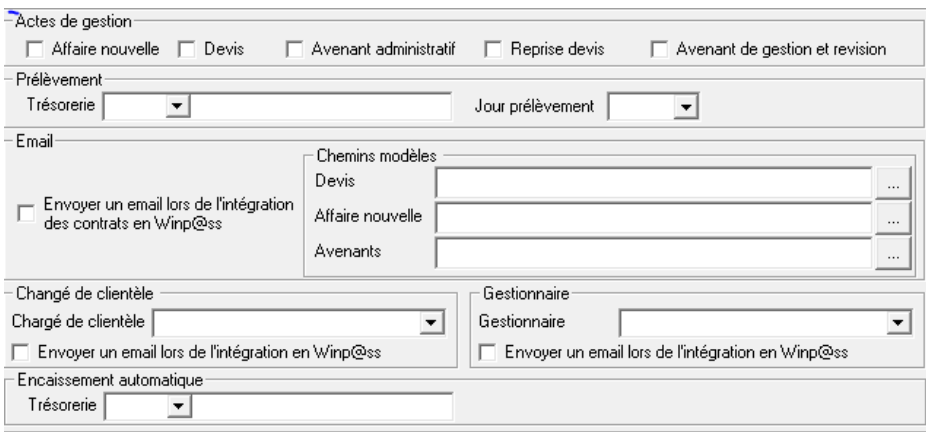
1.18.2 Onglet comptant et gratuite



1 Permet de préciser les modalités de la gratuité à savoir au nombre de risques ou par critères (exemple : gratuité pour le troisième enfant).

1.18.3 Onglet Extranet

Ajout de l'onglet 'Extranet' contenant les éléments de paramétrage du produit sur l'extranet.



1.19 Pollicitation

WinPass - Ouverture d'applications

Fichier Edition Divers Fenêtre ?

Ouvrir Rech. Client Contrat Sinistre C.Client Cpt.Sin. Aller

Production Comptabilité auxiliaire Sinistre Paramétrage Outils Statistiques Applications

Annulation Automatique

Paramétrage

- Adresses
- Assistants
- Comptabilité auxiliaire
- Délégation
- Interfaces
- Pollicitation
- Production
- Profil d'accès
- Sinistre
- Structures dynamiques

Compagnies de Pollicitation **Tarifs de Pollicitation** Contraintes Branches de Rattachement

En cours

Entité FOREC FOREC

Cie LIBE HISCOX

Branche CPLMG Complémentaire maladie groupe

Tarif de pollicitation

Code 01 Intitulé TARIF 1

Mode calcul de la prime

Forfaitaire Prime TTC 50,00 Valeur Mini 0,00

Taxes (%) 5,00 Valeur Maxi 0,00

Mode calcul des frais de gestion

Forfaitaire FG 0,00 Taxe

Option VTS

Option VTS

Mode calcul des commissions

Forfaitaire Commissions 12,00

Rattachement au contrat porteur

Sur la branche Sur contrat libre

Un seul contrat par client

Intitulés

Ligne Option

Ligne Acceptée

Tot. Hors Option

Type

Contrat

Client

Type de transformation en contrat autonome

Par produit

Par contrat type

Liste des tarifs de pollicitation

C...	Intitulé
01	TARIF 1

1 Il est désormais possible d'appliquer des frais de gestion sur les quittances de pollicitation soit forfaitaire (case à cocher) soit un taux (case à décocher).

2 Option de transformation en contrat autonome soit par produit soit par contrat type.

1.20 Gestion des branches

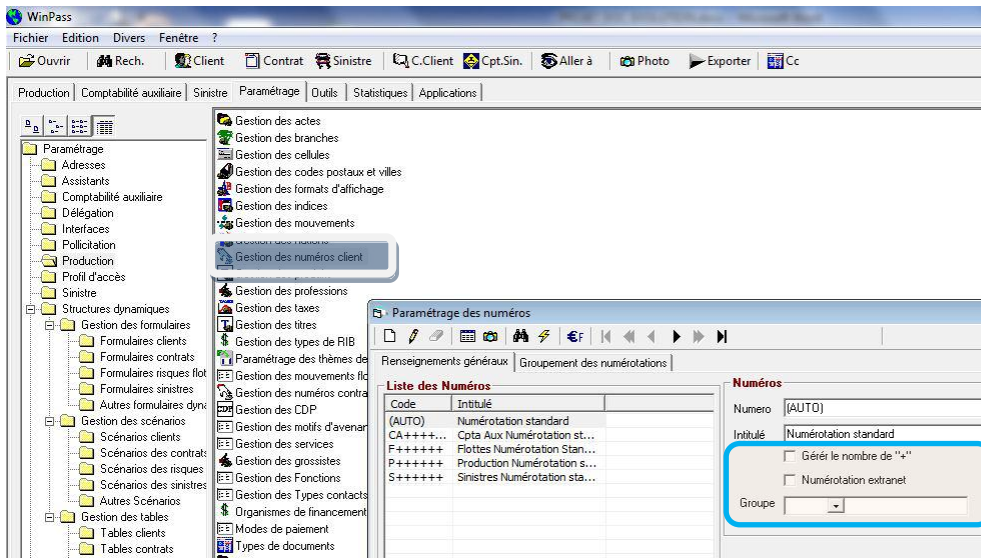
1 Nouvelles cases à cocher :

- Gestion honoraire syndic
- Inclure la franchise dans le coût compagnie du sinistre

2 Permet de sélectionner et de trier les champs que l'on souhaite faire apparaître sur la liste des risques, il convient au préalable d'indiquer le scénario flotte choisi.

3 Variables dans le but analytique et statistique.

1.21 Gestion des numéros client

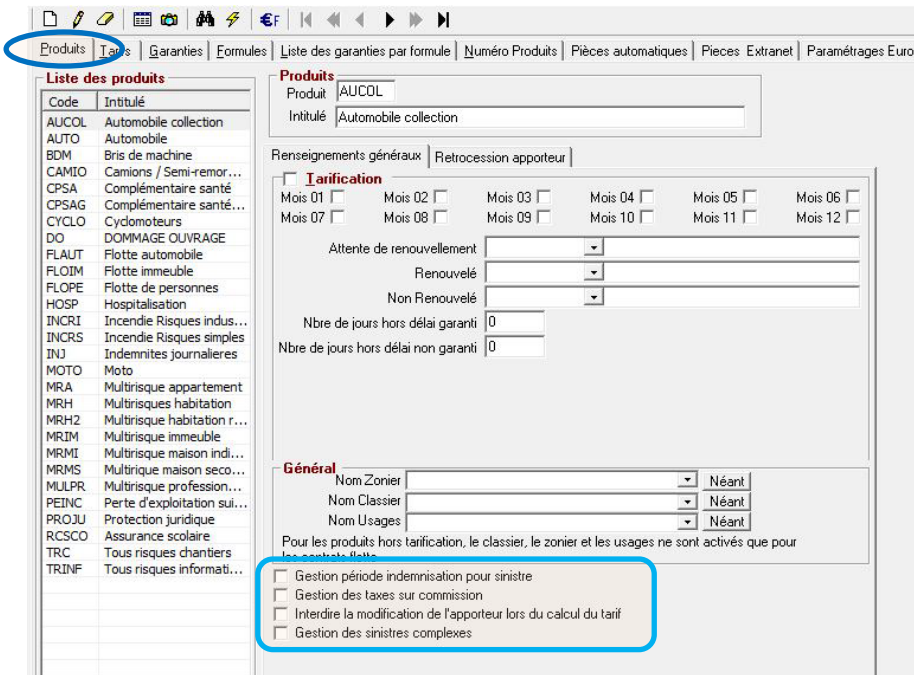


Trois options supplémentaires :

- Gérer le nombre de « + »
- Numérotation extranet liée à la numérotation compagnie
- Groupe : permet d'associer une numérotation client à un groupe.

1.22 Gestion des produits

1.22.1 Onglet produit



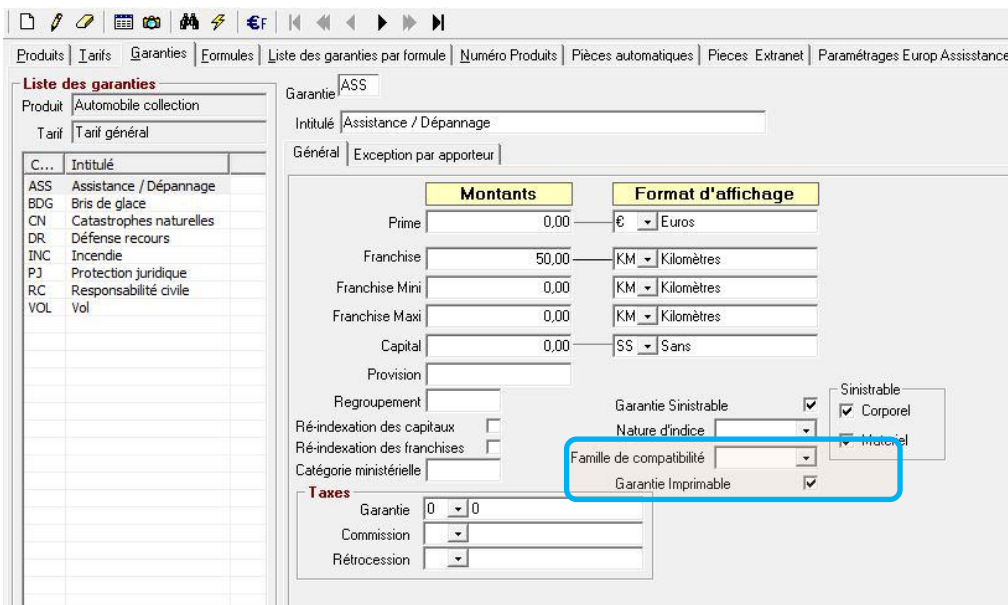
Ajout de cases à cocher :

- Gestion période indemnisation pour sinistre : ainsi lors du règlement d'un sinistre, la période d'indemnisation correspondante au règlement est obligatoirement à renseigner.



- Gestion des taxes sur commission
- Interdire la modification de l'apporteur lors du calcul du tarif : Liée à la gestion de l'apporteur dans la feuille Excel = complément apporteur.
- Gestion des sinistres complexes : permet de régler un sinistre flotte automobile à partir d'une facture garage

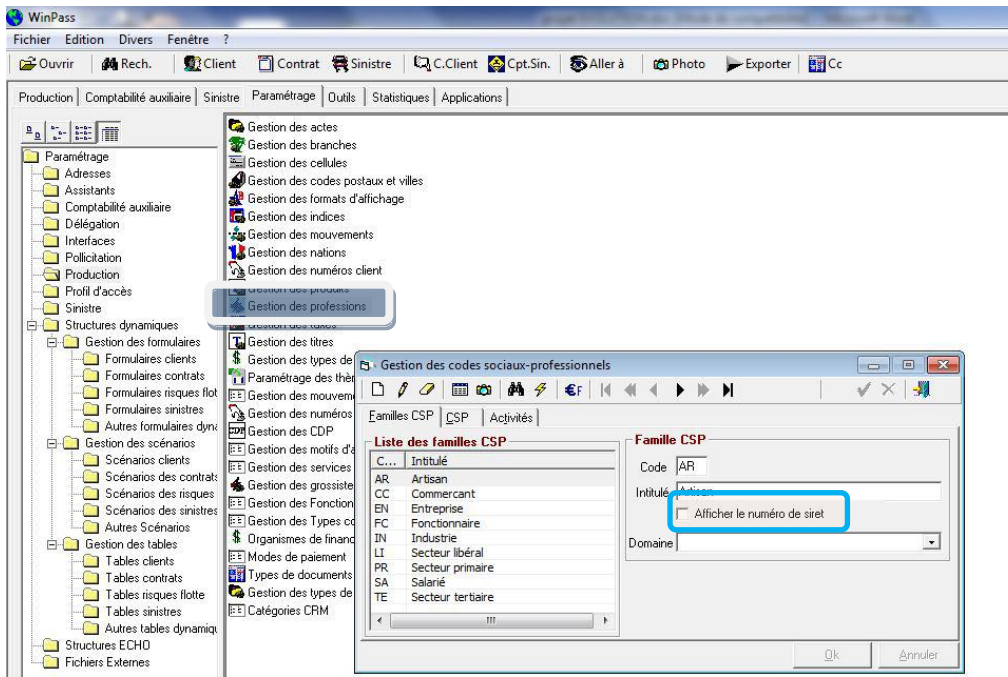
1.22.2 Onglet garanties



Ajout de la notion de 'Famille de compatibilité' qui permet de faire un lien entre les circonstances d'un sinistre et la garantie. Pour accéder à la liste des familles, il est nécessaire de l'enregistrer dans les paramètres Sinistres / Famille de compatibilité familles/garanties.

Possibilité d'indiquer si la garantie est imprimable sur un courrier. (Conditions particulières par exemple)

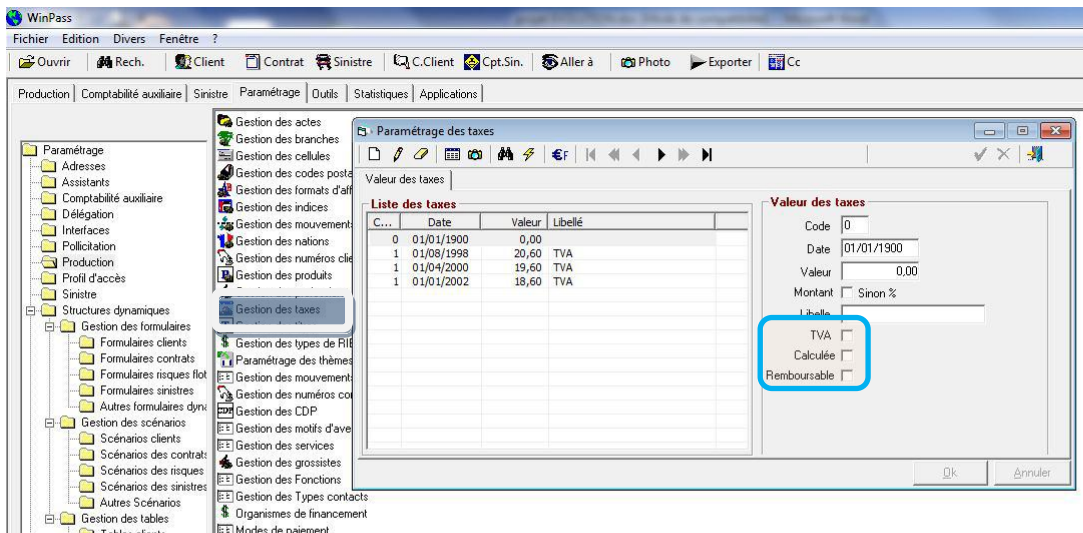
1.23 Gestion des professions



Une nouvelle case à cocher permettant la saisie obligatoire du numéro de SIRET sur la fiche client.

Le champs Domaine permet un classement des professions par domaine (particulier, professionnel, entreprise) dans un but analytique.

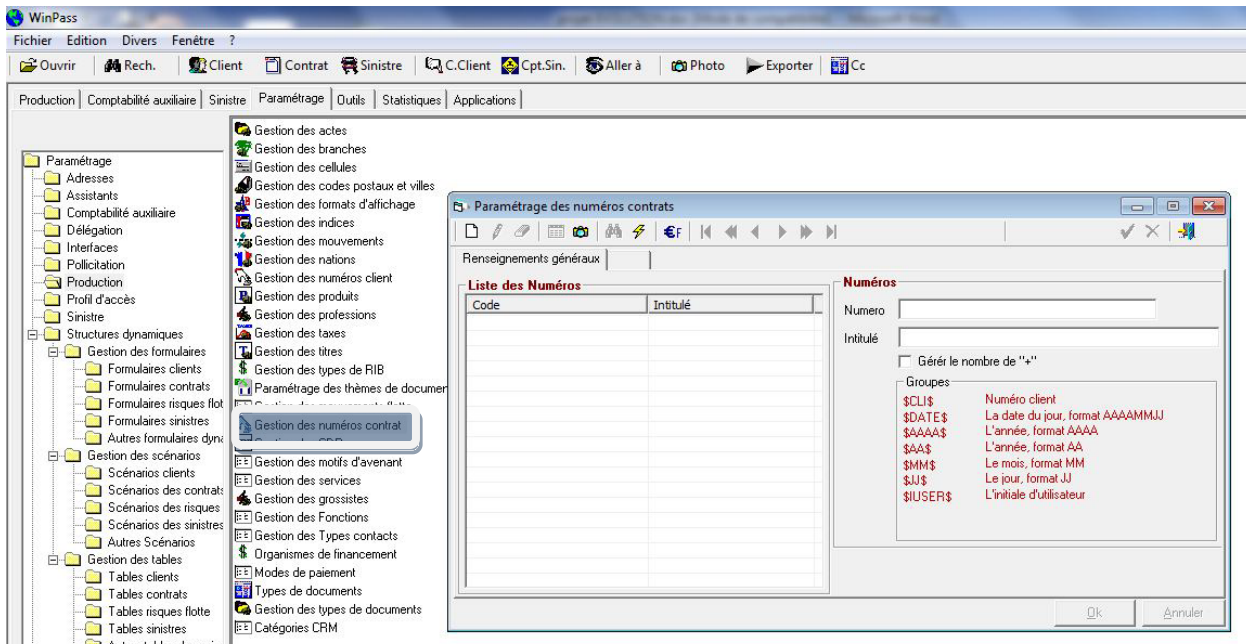
1.24 Gestion des taxes



Trois nouvelles cases à cocher,

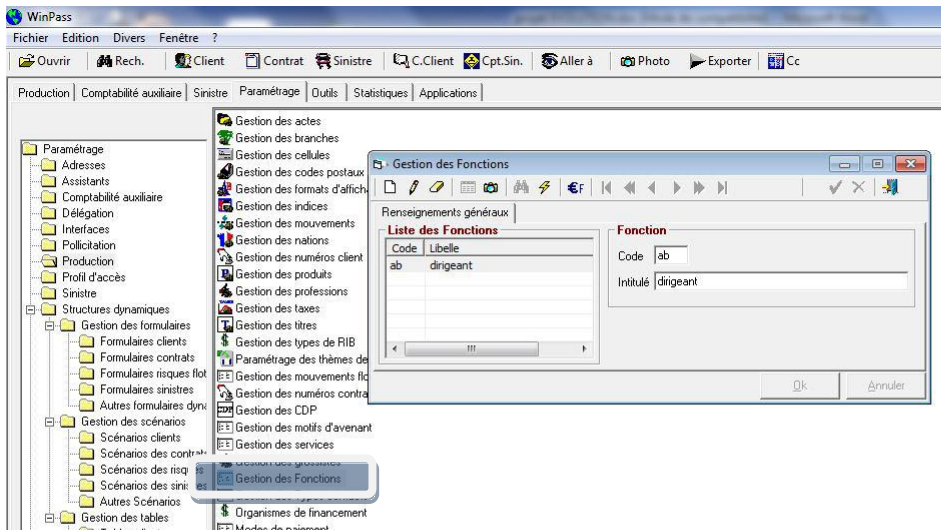
- **Case TVA** : pour préciser que le code taxe saisi correspond à la TVA,
- **Case Calculée** : le taux de taxe est calculé dans la feuille excel d'un produit de délégation.
- **Case Remboursable** : traitement spécifique (consulter IGA)

1.25 Gestion des numéros de contrat



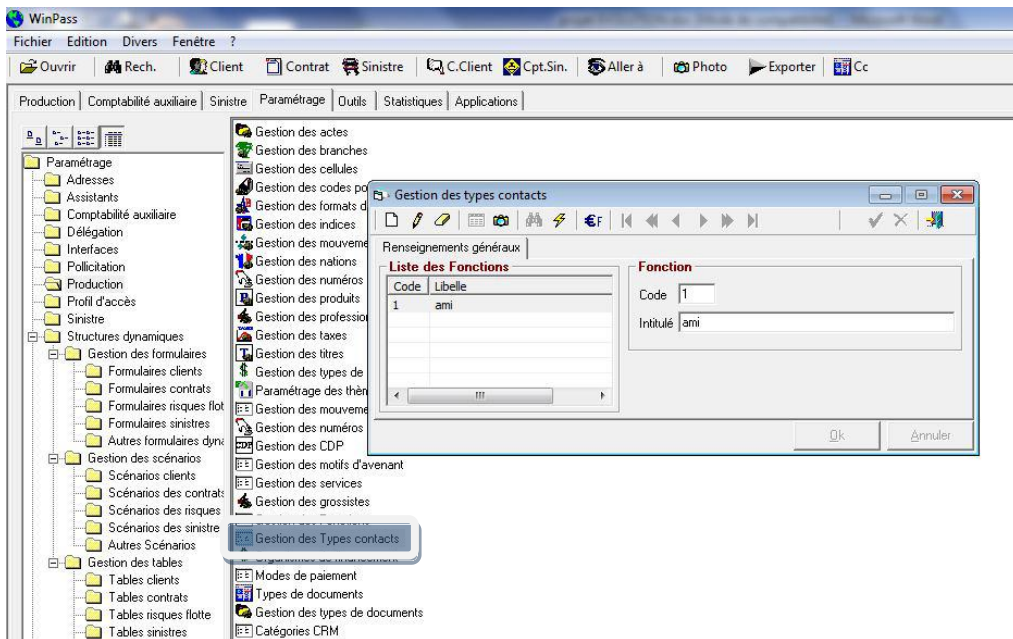
Permet la gestion automatique des numéros de proposition en fonction des variables ci-dessus.

1.26 Gestion des fonctions

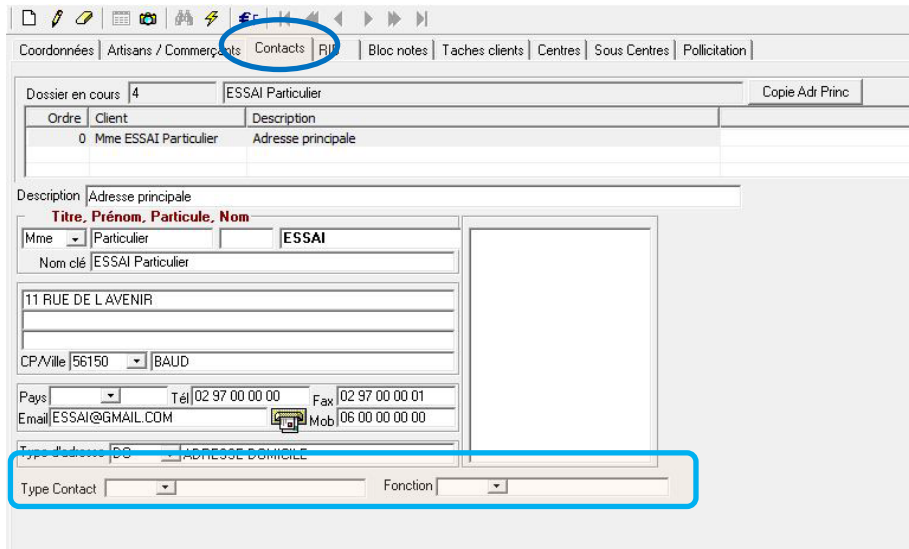


Permet d'indiquer la fonction d'un contact déclaré sur une fiche client.

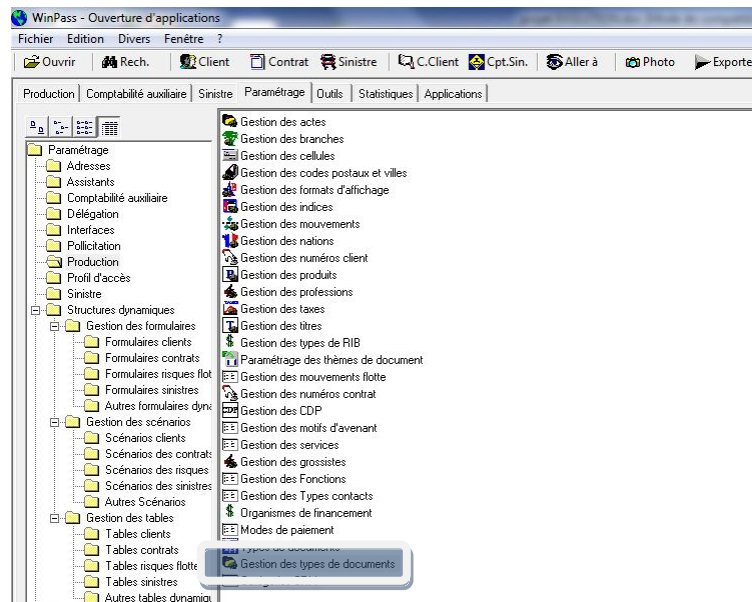
1.27 Gestion des types de contacts



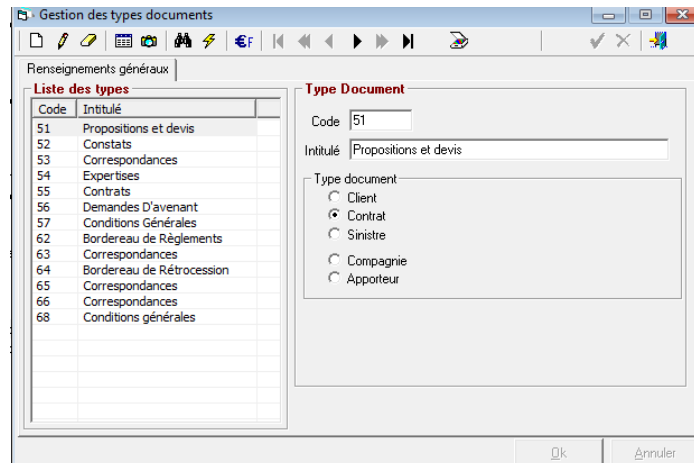
Permet de qualifier le type de contact défini sur une fiche client. Voir l'affichage dans l'exemple de la fiche client ci-après.



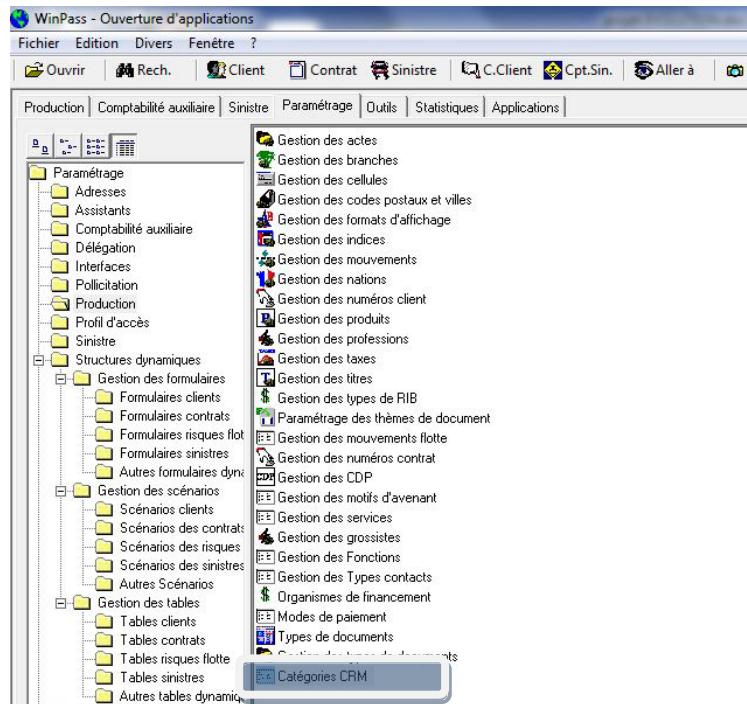
1.28 Gestion des types de documents



Lié à la GED, et concerne le plan de classement des documents.

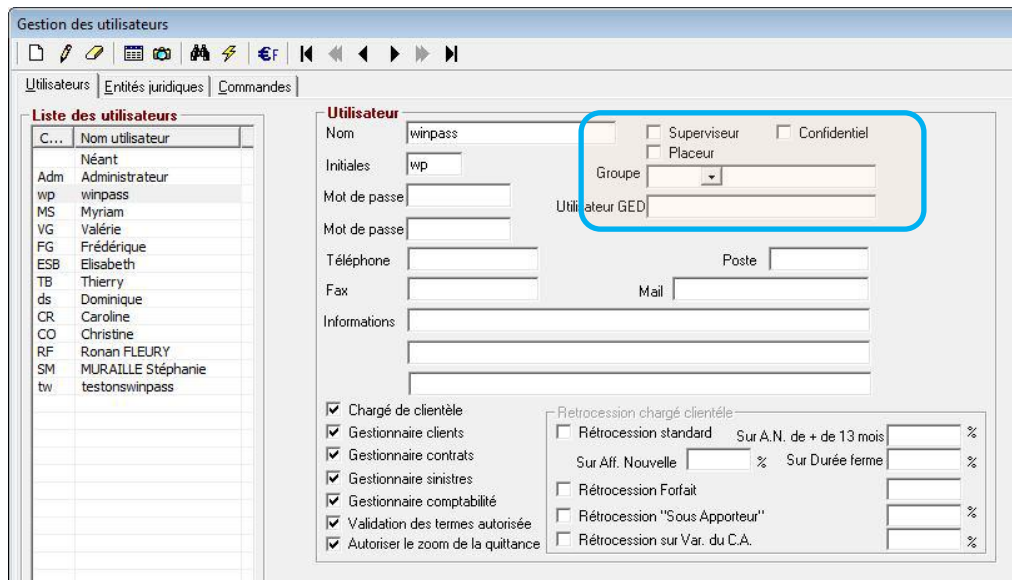


1.29 Catégories CRM



Permettre le classement des contrats dans un but analytique.

1.30 Liste des utilisateurs



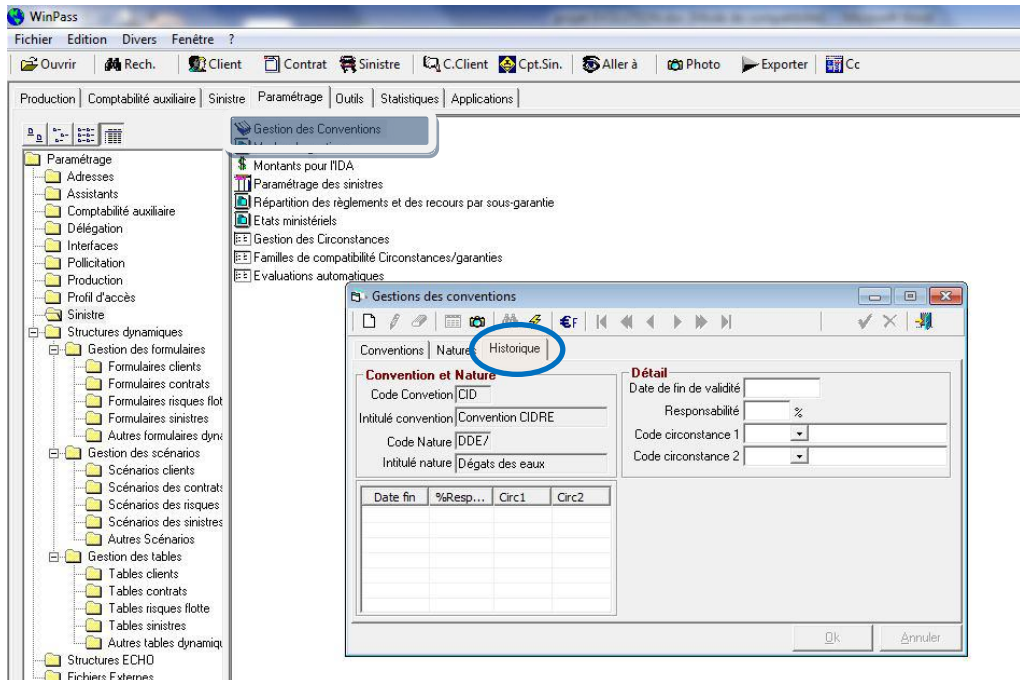
Cinq nouvelles données :

- **Superviseur** : Chef de service
- **Confidentiel** : permet à l'utilisateur d'accéder aux clients paramétrés en confidentiel.
- **Placeur** : gestionnaire qui a placé le contrat auprès de la compagnie.

- **Groupe** : permet de lier un utilisateur à un groupe et de limiter les accès aux données de production liées à ce groupe.
- **Utilisateur GED** : permet de définir les droits d'accès à la GED.

Si l'utilisateur est chargé de clientèle on peut définir maintenant son type de rémunération.

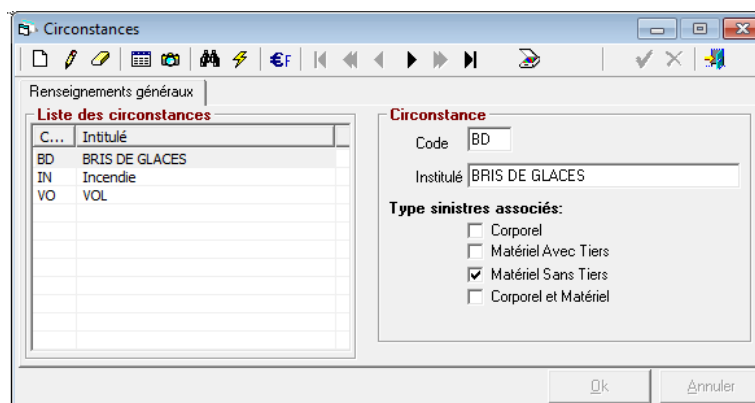
1.31 Gestion des conventions



L'onglet 'Historique' est lié à la gestion des sinistres complexes (élément présent dans le paramétrage « gestion des produits ») qui permet de définir des codes circonstances par code nature.

1.32 Gestion des Circonstances :

Permet de définir les circonstances d'un sinistre.



2 COMPTABILITE AUXILIAIRE

2.1 Bordereaux confiés et non confiés

Bordereaux
 Saisie en cours
 En anomalie
 Historique

Détail
 Entité juridique: FOREM
 Compagnie: FOUR | AGF
 Date / Nature: 03/2013
 Code devise: 6 | FF
 Nbr. quittances: 0 | 1
 Prime totale: 0,00 | 0,00
 Prime nette: 0,00 | 0,00
 Cat. Nat.: 0,00 | 0,00
 CP: 0,00 | 0,00
 Commissions: 0,00 | 0,00
 EURO
 FRANCS
 Ignorer la cohérence Bonus/Malus
 Bordereau à valider par Batch

2.2 Débit unitaire

Le contrat
 Entité juridique: FOREM
 Compagnie: [dropdown]
 Date Débit: [dropdown]
 Nature: C | Comptant
 Nature Cpt.: [dropdown]
 Encasement: Confie
 Non confie
 Monnaie: EURO
 FRANCS
 N° Contrat: [input]
 Branche: [input]

Le client
 Dossier: [input]
 Nom: [input]
 Adresse: [input]
 CP / Ville: [input]

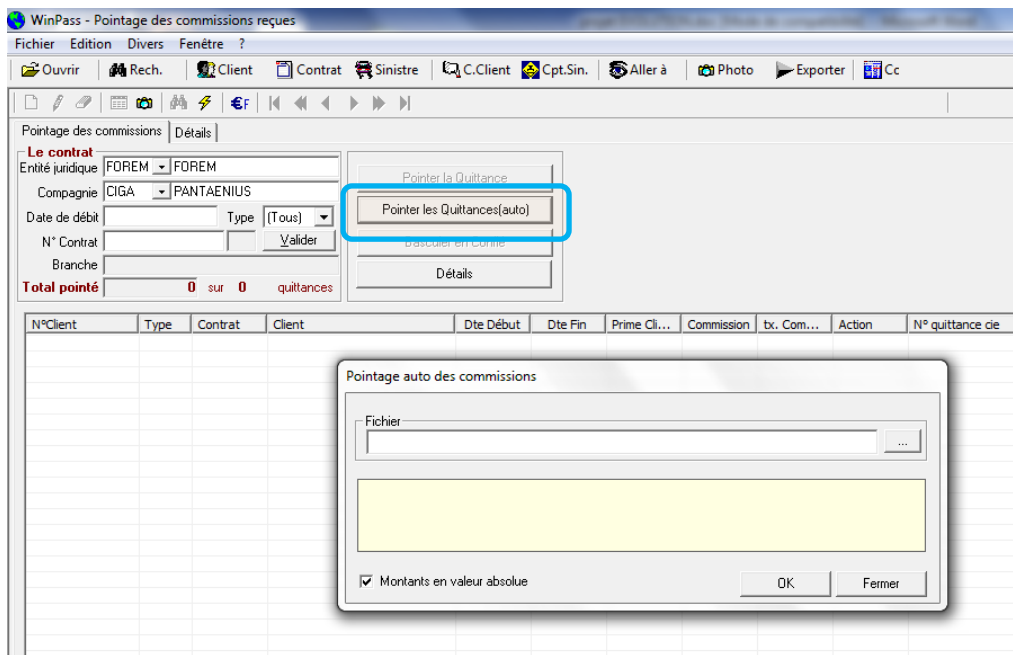
Etat
 Statut: [input]
 Motif: [input]

La quittance
 Effet du: [input] Au: [input] N° qte Cie: [input]
 Prime Totale: 0,00
 Pr Net Hors Cat. Nat.: 0,00
 Prime Cat. Nat.: 0,00
 Coût de Police: 0,00
 Prime Nette: 0
 % de Variation: [input]
 Montant des Taxes: 0,00
 Commission Attendue: 0,00
 Commission: 0,00
 Taxes commission: 0,00
 Coefficient Bonus/Malus: [input]
 Index: [input]
 Frais de Gestion Cabinet HT: 0,00
 Honoraires HT: 0,00
 Frais de Résiliation HT: 0,00
 Prélèvement

Ce champ précise la nature du bordereau selon le paramétrage du type de bordereaux, lorsqu'il s'agit d'un bordereau Comptant, il est possible d'apporter une précision supplémentaire quant à sa nature à condition que celle-ci a été préalablement paramétré dans les types de bordereaux comptant (ex : affaire nouvelle, avenant, régularisation...)

2.3 Pointage de commissions

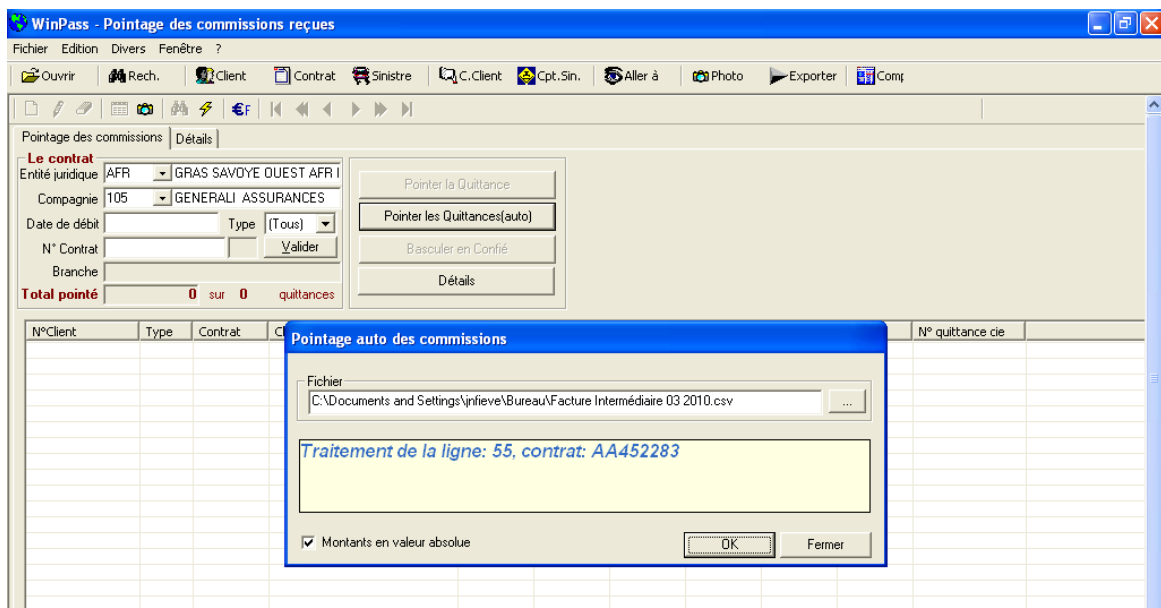
2.3.1 Nouvelle fonction « Pointage automatique »



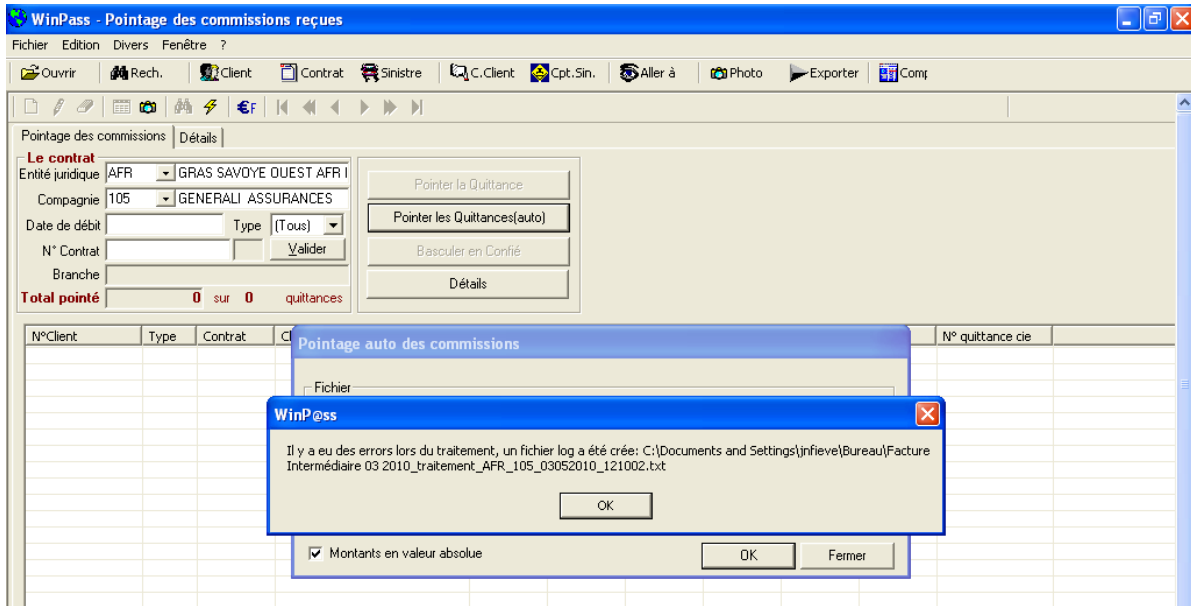
Pour lancer le pointage automatique

- cliquer sur le bouton « Pointer les quittances (Auto) » sinon cliquer sur le bouton valider pour effectuer un pointage manuel.
- Rechercher le fichier adressé par la compagnie en cliquant sur ' ... '
- Cliquer sur OK

Dans la fenêtre « Pointage auto des commissions » défile le numéro de la ligne traitée du fichier de la compagnie ainsi que le numéro de contrat associé à cette ligne.



Si le traitement s'est terminé avec des erreurs, une fenêtre indique le nom du fichier contenant la liste des anomalies rencontrées ainsi que le répertoire où elle se trouve.



Le traitement terminé la liste des quittances pointées et non pointées du mois concerné est affichée.

N°Client	Type	Contrat	Client	Dte Début	Dte Fin	Prime Cli...	Commission	tx. Com...	Action	N° quittance cie
L.3918	BCC	09284284	GUILLEMOT Alain	01/03/2...	31/03/2...	93,64	11,70	0,00		
L.3918	BCC	09284284	GUILLEMOT Alain	01/04/2...	30/04/2...	93,64	11,70	0,00		
L.3938	BCC	09310071	CREACHCADEC Yves	01/03/2...	31/03/2...	29,07	3,76	0,00		
L.3938	BCC	09310071	CREACHCADEC Yves	01/04/2...	30/04/2...	29,07	3,76	0,00		
L.2590	QTE	27523925	GREFFIER ERIC	01/01/2...	31/01/2...	0,00	0,00	0,00		
L.5579	BCC	52434925	GUERZEDER Yvonne	01/03/2...	31/03/2...	20,57	3,64	0,00	PO	
L.5579	BCC	52434925	GUERZEDER Yvonne	01/04/2...	30/04/2...	20,57	3,64	0,00		
L.5704	BCC	52470924	LE CHATON JANINE	01/04/2...	30/04/2...	124,87	19,93	0,00		
L.5704	BCC	52470924	LE CHATON JANINE	01/03/2...	31/03/2...	124,87	19,93	0,00	PO	
L.2537	BCC	52470952	ROBINO YVES	01/03/2...	31/03/2...	31,26	5,71	0,00	PO	
L.2537	BCC	52470952	ROBINO YVES	01/04/2...	30/04/2...	31,26	5,71	0,00		
L.4708	BCC	52567970	MODICOM Joseph	01/04/2...	30/04/2...	48,93	8,92	0,00		
L.4708	BCC	52567970	MODICOM Joseph	01/03/2...	31/03/2...	48,93	8,92	0,00	PO	
L.4592	BCC	52625935	GAILLARD Vincent	01/03/2...	31/03/2...	44,58	5,83	0,00	PO	
L.4592	BCC	52625935	GAILLARD Vincent	01/04/2...	30/04/2...	44,58	5,83	0,00		
L.4708	BCC	52681627	MODICOM Joseph	01/04/2...	30/04/2...	48,90	6,19	0,00		
L.4708	BCC	52681627	MODICOM Joseph	01/03/2...	31/03/2...	48,90	6,19	0,00	PO	
L.4154	BCC	52700799	PRIMAS Monique	15/04/2...	14/05/2...	8,15	0,00	0,00		
L.4154	BCC	52700799	PRIMAS Monique	15/03/2...	14/04/2...	8,15	0,00	0,00	PO	
L.3853	BCC	52747245	QUINIO LOUISETTE	01/03/2...	31/03/2...	27,20	3,57	0,00	PO	
L.3853	BCC	52747245	QUINIO LOUISETTE	01/04/2...	30/04/2...	27,20	3,57	0,00		
L.3853	BCC	52762144	QUINIO LOUISETTE	01/03/2...	31/03/2...	22,50	4,11	0,00	PO	
L.3853	BCC	52762144	QUINIO LOUISETTE	01/04/2...	30/04/2...	22,50	4,11	0,00		
L.5610	BCC	52780244	FORNER Marcel	01/04/2...	30/04/2...	51,99	6,49	0,00		
L.5610	BCC	52780244	FORNER Marcel	01/03/2...	31/03/2...	51,99	6,49	0,00	PO	
L.3851	BCC	52825404	DREAM Adrien	01/04/2...	30/04/2...	45,72	6,03	0,00		
L.3851	BCC	52825404	DREAM Adrien	01/03/2...	31/03/2...	45,72	6,03	0,00	PO	
L.3851	BCC	52825405	DREAM Adrien	01/03/2...	31/03/2...	35,66	6,50	0,00	PO	
L.3851	BCC	52825405	DRFAN Adrien	01/04/2...	30/04/2...	35,66	6,50	0,00		

Exemple du contenu d'un fichier anomalies :

954;MULTIRISQUES COPROPR;52700822;01/11/2009;RESIDENCE JOFFR;8309,65;9602,7;1566,73;20/03/2010;QUITTANCE_CONFIEE

1015;INDIVIDUELLE;54465463;01/03/2010;JAKARTIC;-49,29;-54,7;-10,15;12/03/2010;QUITTANCE_DEJA_POINTEE

1080;RESPONSABILITE CIVIL;54976106;01/01/2010;HARPA SERVICE;-16,77;-18,28;0;15/03/2010;QUITTANCE_NON_TROUVEE

1089;AUTO HORS SERIE FAMI;56059039;19/02/2010;BANARE;12,84;17,41;2,28;26/02/2010;STATUT_QUITTANCE_DIFFERENT_DB(AN)

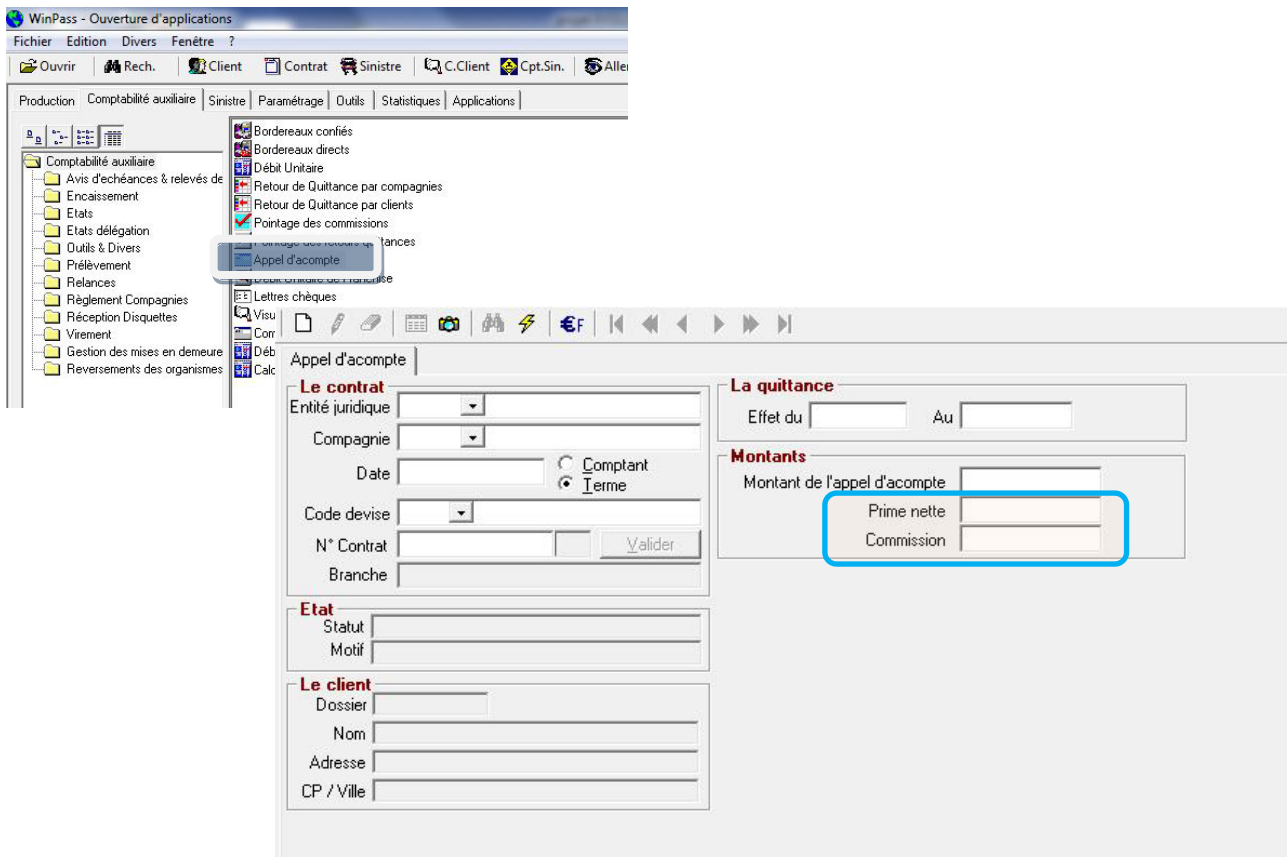
1124;TEU COMMERCIALE GFA;56323028;01/10/2009;SECAB;-56,35;-63,27;-10,99;14/03/2010;STATUT_QUITTANCE_DIFFERENT_DB(PV)

Anomalies Possibles :

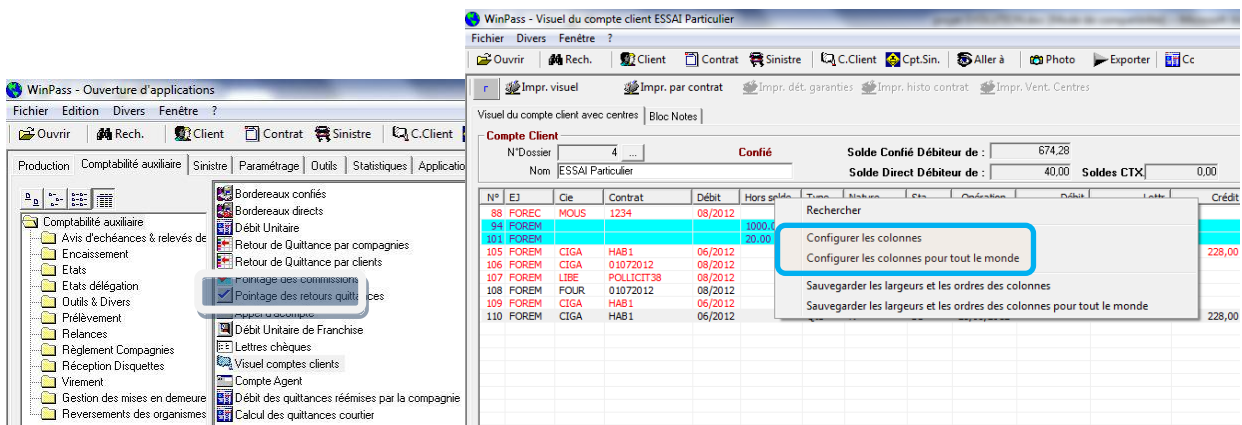
- QUITTANCE_CONFIEE
 - La quittance qui devrait être pointée se trouve en confié dans le compte client
- QUITTANCE_DEJA_POINTEE
 - La quittance se trouve déjà en attente de pointage.
- QUITTANCE_NON_TROUVEE
 - La quittance n'est pas présente dans le compte client
- STATUT_QUITTANCE_DIFFERENT_DB(AN)
 - La quittance est en statut « Annulée » et donc non pointable
- STATUT_QUITTANCE_DIFFERENT_DB(PV)
 - La quittance est déjà « pointée Validée »

2.4 Appel d'acompte

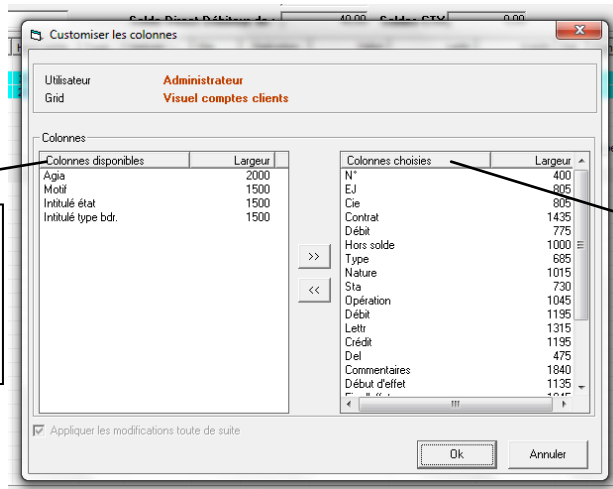
Il est désormais possible d'indiquer la prime nette et le montant de la commission lors de l'émission des appels d'acomptes.



2.5 VISUEL DU COMPTE CLIENT



Possibilité d'ajouter de nouvelles colonnes (accessibles via un clic droit sur la zone grisée des intitulés de colonnes).



Champs non sélectionnés qui n'apparaissent pas sur les comptes client et pouvant être ajoutés à la liste des colonnes choisies.

Champs sélectionnés qui apparaissent sur les comptes clients.

La numérotation interne des quittances Winpass s'appuie désormais sur le type de bordereau de quittance : elle se présente sous la forme de « type de bordereau + année/mois/compteur ».

N°	EJ	Cie	Contrat	Débit	Hors solde	Type	Nature	Sta	Opération	Débit	Lettr	Crédit	Del	Commentaires	Début d'effet	Fin d'effet	N° quittance cie	N° quittance
6	FOREM	LIBE	LIBE201209001	50,00		Acc		EF	06/09/2012		\$,,k,l				
0	FOREM	LIBE	LIBE201209001	09/2012		Qte	C	DB	05/09/2012	20,00					05/09/2012	30/12/2012		C2012091
2	FOREM	LIBE	LIBE201209001	09/2012		Qte	C	DB	05/09/2012	155,00					05/09/2012	31/12/2012		C2012092
7	FOREM	MOUS	66632	10/2012		Qte	T	DB	12/09/2012	55,00					01/10/2012	31/10/2012		H2012101

2.6 Le zoom d'une quittance

2.6.1 Onglet TVA

N°	EJ	Cie	Contrat	Débit	Hors solde	Type	Nature	Sta	Opération	Débit	Lettr	Crédit	Del	Commentaires	Début d'effet	Fin d'effet	N° quittance cie	N° quittance
6	FOREM	LIBE	LIBE201209001	09/2012	50,00	Acc		EF	06/09/2012		\$,,k,l				
0	FOREM	LIBE	LIBE201209001	09/2012		Qte	C	DB	05/09/2012	20,00					05/09/2012	30/12/2012		C2012091
2	FOREM	LIBE	LIBE201209001	09/2012		Qte	C	DB	05/09/2012	155,00					05/09/2012	31/12/2012		C2012092
7	FOREM	MOUS	66632	10/2012		Qte	T	DB	12/09/2012	55,00					01/10/2012	31/10/2012		H2012101

Compte de quittances	
Détail de la quittance en cours [Et : FOREM Cie : LIBE Date de débit : 09/2012]	
Le contrat	LIBE201209001
Branche	0
Observation complément	RIC Scolaire
Montants Types Dates Appointeurs Balances Divers Dates compta. M.D. TVA	
TVA	
Prime HT	0,00
Taux Taxes	0,00
Montant TVA	0,00
Prime TTC	0,00

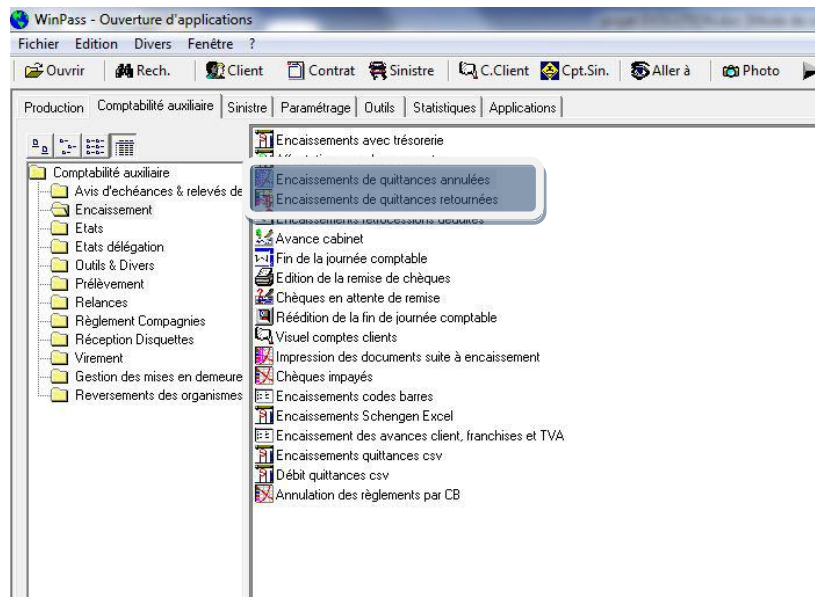
Affichage du pavé « Part de prime soumis à la TVA » dans le zoom de la quittance.

2.6.2 Onglet divers

Précisions sur la quittance quant à la nature du bordereau, le type de comptant et l'état de la quittance.

2.6.3 Onglet relances

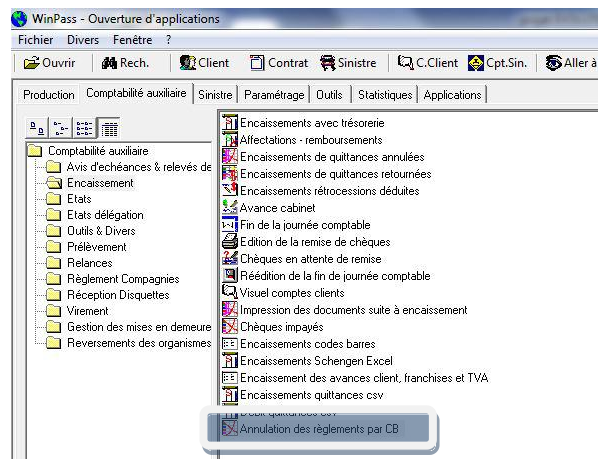
2.7 Encaissement quittances annulées / retournées



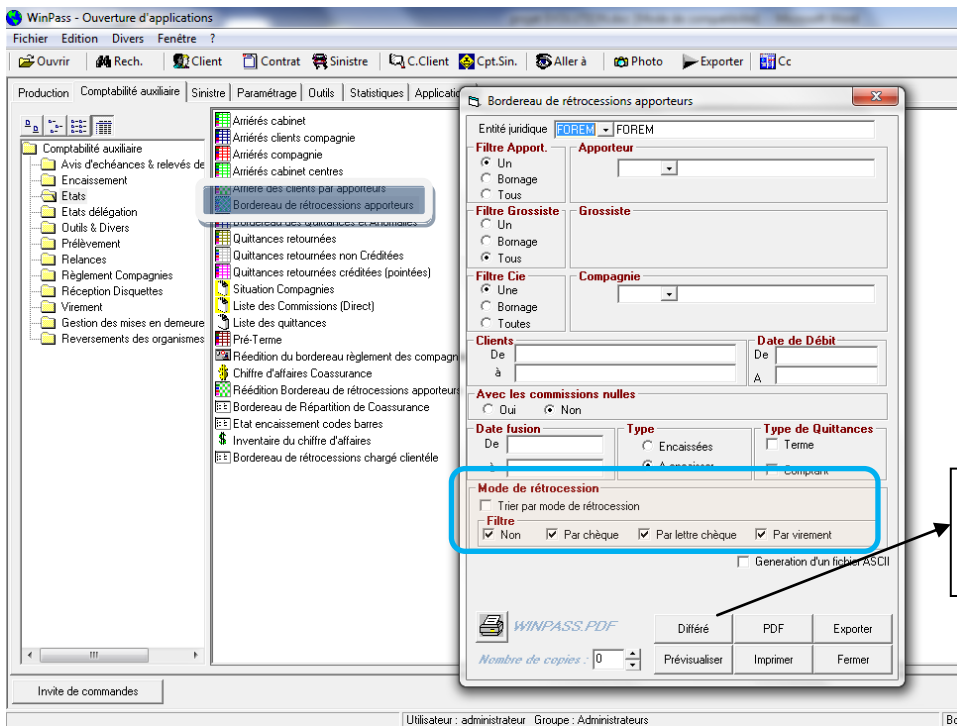
Cette fonction permet d'encaisser une quittance dont le statut est annulé ou retourné en ré-émettant et soldant la quittance.

2.8 Annulation de règlement par carte bancaire

Nouvelle fonction permettant l'annulation d'un règlement effectué par carte bancaire.



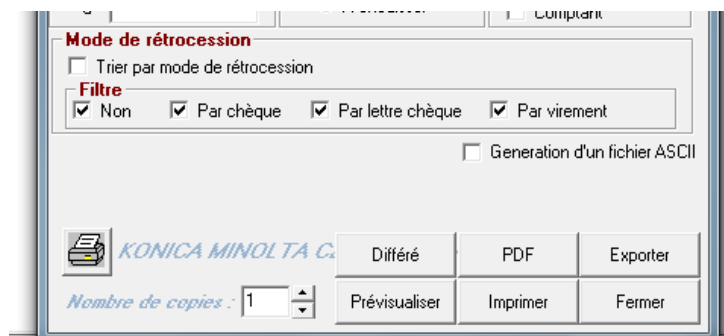
2.9 Bordereau de rétrocession apporteur



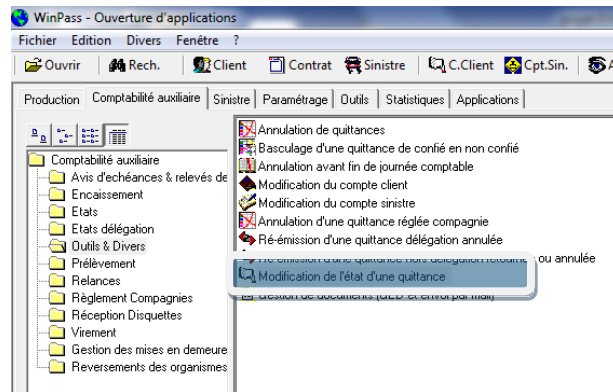
Option liée au paramétrage des Apporteurs avec l'envoi des bordereaux par mail.

Il est maintenant possible :

- De trier par mode de rétrocession et / ou par mode de règlement (chèque, lettre-chèque, virement)
- d'envoyer par mail les bordereaux de rétrocession aux apporteurs en utilisant le bouton différé. Le bordereau est ainsi généré au format PDF.



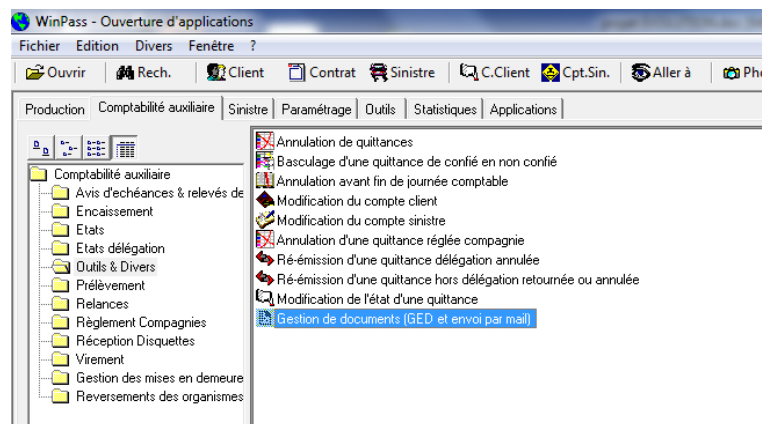
2.10 Modification de l'état d'une quittance



Possibilité de bloquer un avis d'échéance, une mise en demeure, le bordereau de règlement compagnie et/ou de souligner l'importance d'une quittance.

2.11 Gestion de documents (GED et envoi mail)

Concerne l'envoi des bordereaux de règlement compagnies, des bordereaux de rétrocession apporteurs, des avis d'échéance par mail ...



Critères de recherche

Utilisateur Winpass: Administrateur

Date de création de: 14/09/2012 à

Utilisateur NT: Poste

Date d'envoi de: à

Type de document:

Destinataire:

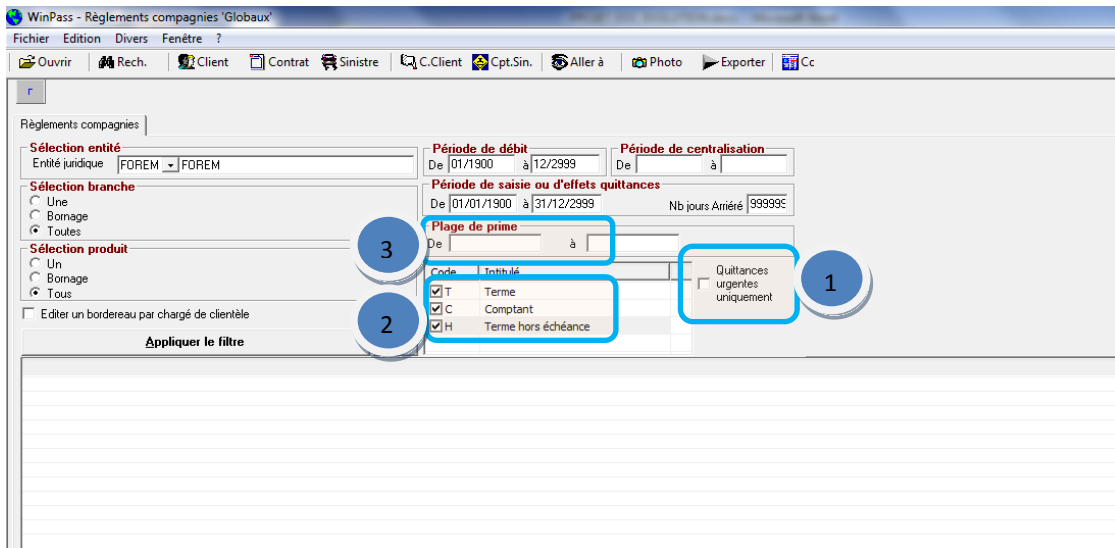
Observations:

Code	Intitulé
BANCIE	Bordereau des quittances annulées délég (XLS)
BEMCIE	Bordereau d'émission compagnie délég (XLS)
BREGCIE	Bordereau de règlement compagnie délég (XLS)
BREGSTD	Bordereau de règlement compagnie standard (PDF)
BRETAPP	Bordereau de rétrocession apporteurs (PDF)

Statut du document

- En attente de validation
- Erreur lors de l'envoi
- Envoyé avec succès et archivé
- Validé, prêt à envoyer par mail

2.12 Bordereau règlement des compagnies / règlement unitaire



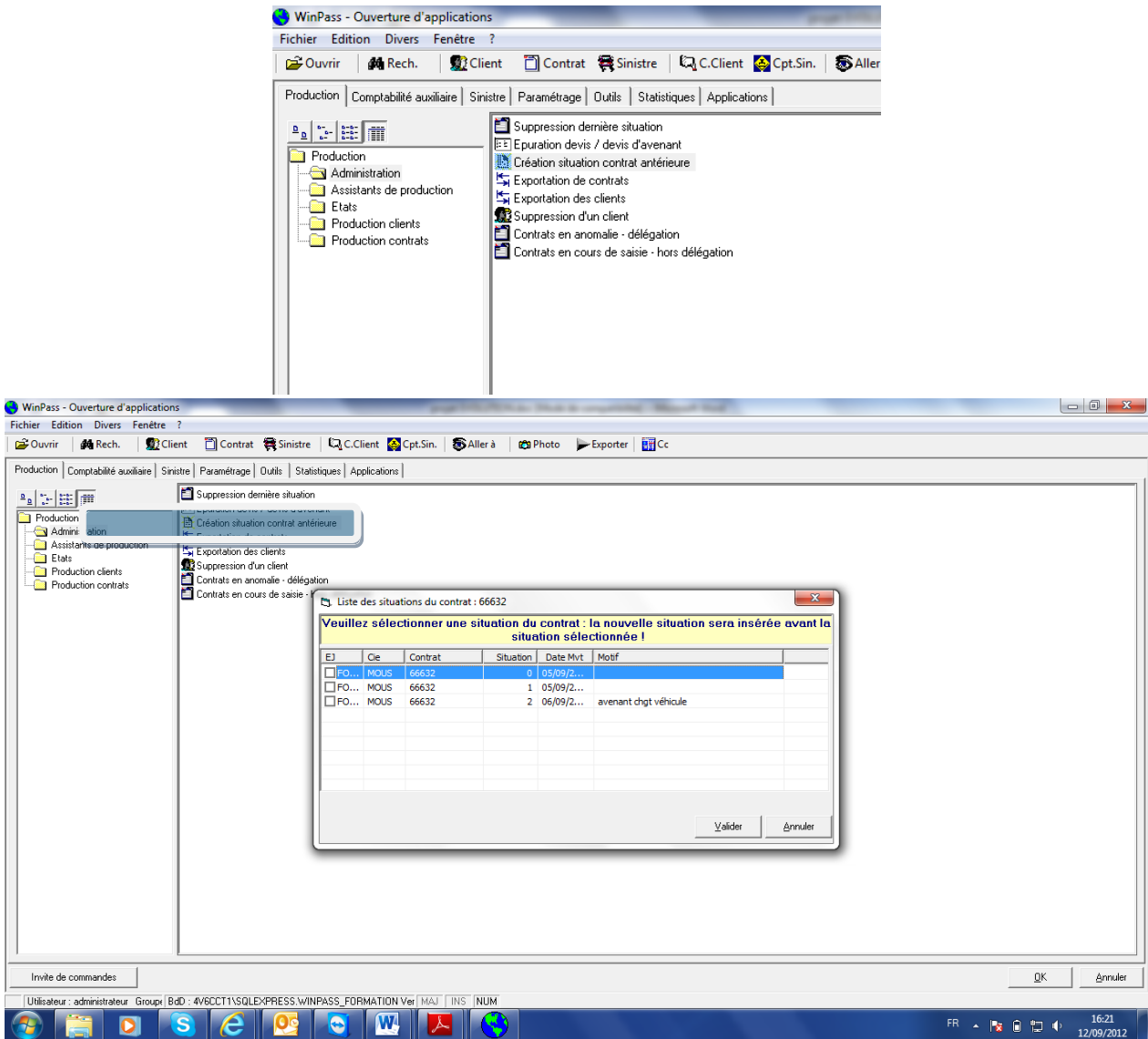
- 1 La case à cocher ne permet que de filtrer les quittances dites urgentes à payer à la compagnie.
- 2 Il est possible de filtrer les quittances à payer à la compagnie par type de bordereau.
- 3 Permet de filtrer les quittances en fonction du montant de la prime.

3 PRODUCTION

3.1 Création situation contrat antérieur

Permet d'insérer une situation de contrat entre 2 situations existantes. Pour cela, il faut saisir le contrat concerné, sélectionner la situation avant laquelle il faut insérer la nouvelle situation.

Attention : il faut penser à mettre à jour les numéros d'avenants compagnie sur chaque situation.



4 SINISTRES

4.1 Recherche d'un sinistre

Recherche...

Client

- Numéro / Nom
- Adresse
- Clé utilisateur
- CP / Ville
- Quittance
- Nom centre

Contrat

- N°Contrat
- Ident. flotte
- Clé utilisateur
- Parc
- Clé util. flotte

Sinistre

- Réf. Cabinet
- Réf. Client ou Cie
- Date survenance
- Nom conducteur
- Lieu du Sinistre
- Immat. Assuré
- Nom du tiers
- Immat. tiers
- Cie adverse
- Nom garage
- N° Facture
- Nom expert
- Réf. Expert
- Clé utilisateur

Saisissez le nom du conducteur

*
 <- Remplacer caractères -> Recherche

Tous

Clients | Contrats | Sinistres

Liste des sinistres

Le client
 Dossier [] Racine []
 Nom []

Le contrat
 Contrat [] Entité FOREM Cie MOUS
 Branche [] Solde du contrat []

Le Sinistre
 Réf.Cabinet [] % []
 Réf.Cie []
 Mode de gest. []
 Immat. 12156
 Marque/modèle []
 Dte. Surv. 01/07/2012 Dte. Déclaration 08/08/2012
 Gestion []
 Nom du tiers []
 Nature []
 Lieu []
 Utilisateur [] Solde []

Accès direct au sinistre

Allez vers... Annuler Liste

9 nouveaux critères de recherche.

4.2 Nouvelle saisie d'un garage

La saisie du garage ne se fait plus à partir du paramétrage des adresses fixes. Une table des garages a été créée.

Sinistre | Compléments | Adresses | Garanties | Bloc notes | Taches sinistres | Franchises

Référence 2006-6049929 Référence Client [] N° d'archivage [] Référence Externe 0060254419

Le client
 Dossier DDL2610
 Nom ALBATROS
 Chargé du dossier Laurent LIVERTOUX
 Cellule CAMBACERES
 Tél 0145751006 Mob [] Fax 01 40 59 80 60

Le contrat
 Entité SATEC SATEC
 Contrat AE042637 - 0 Coass. []
 Compagnie []
 Police []
 Mouvement En vigueur Effet du 14/05/2006

Le Sinistre
 Convention HI Hors IDA
 Nature C0
 Survenu le 14/05/2006 Heure 00:00 % Resp. 0 Circonst. C0
 Déclaré le 14/11/2006 Créé le 14/05/2006 Modifié le 08/02/2011
 Lieu ST MALO Situation 5 Clos
 Conducteur []
 Risque 205 PNC 75 Vider FEUGEOT 807 2.0 HDI ST
 Centre-S/C []

Le Tiers
 Nom - Immat. ROUSSEAU MAGALIE 5481 YJ 35
 Cie Adverse 15
 Gestion 09 Clos Date de clôture []
 Garantie porteuse de la franchise [] Presc. 14/05/2008

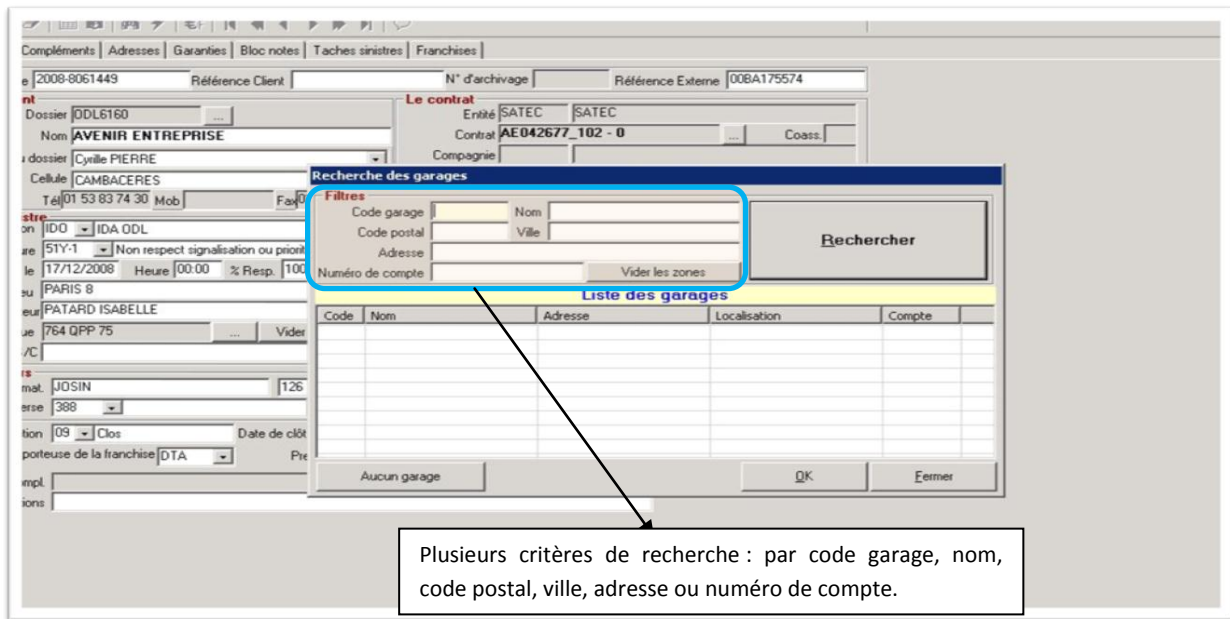
Le garage
 []
 L'expert 10044 [] CB/RCA RENNES

Soldes
 Client []
 Direct []
 Contrat []

Type
 Corporel Le corporel concerne
 Matériel sans tiers L'Assuré
 Matériel avec tiers Le Tiers
 Corporel et Matériel Les Deux
 Contentieux Fraude Grave

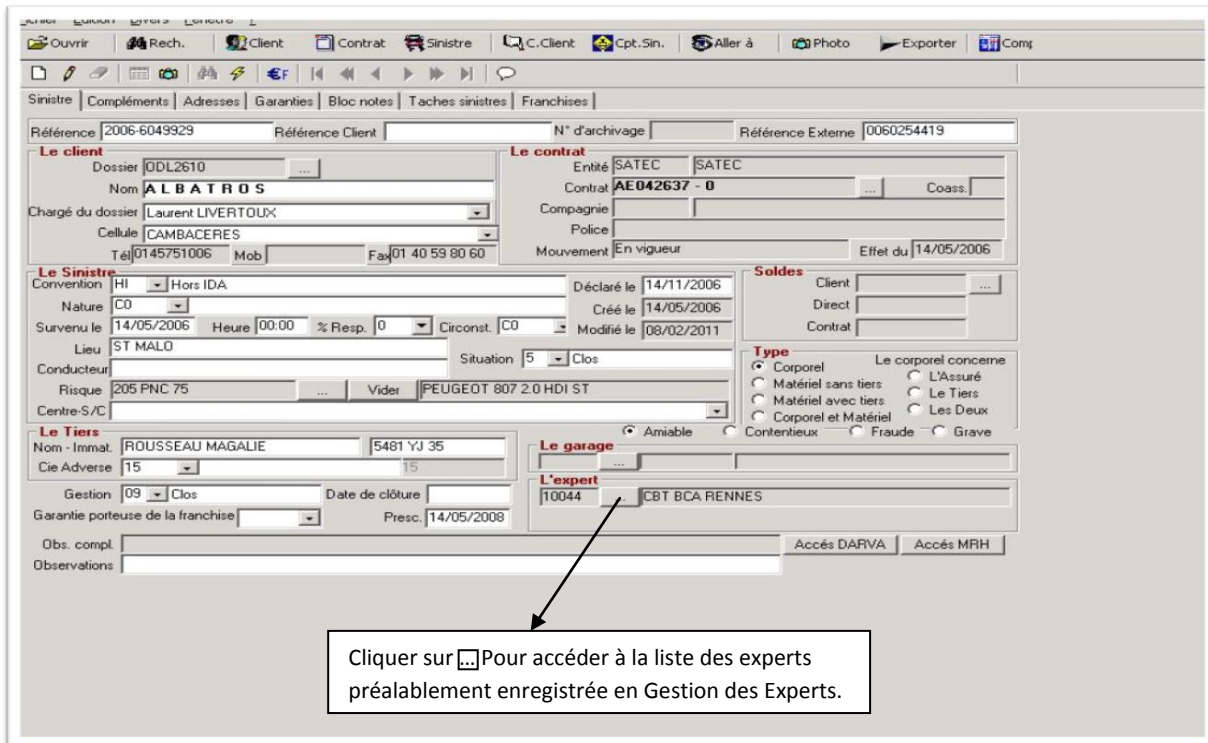
Accès DARVA Accès MRH

Cliquer sur [] Pour accéder à la liste des garages préalablement enregistrée en Gestion des Garages.



4.3 Nouvelle saisie d'un expert

La saisie de l'expert ne se fait plus à partir du paramétrage des adresses fixes. Une table des experts a été créée.



Recherche des experts

Coordonnées expert

Type expert Code expert 11882

Nom

Code postal

Adresse

Filtre tournées

Code postal Ville

Compagnies

Afficher seulement les experts agréés par les compagnies annexes du véhicule

Rechercher

Vider les zones

Liste des experts

Code	Nom	Adresse	Localisation
11882	CBT BCA SEINE SAINT DENIS	17 BD DU MONT D'EST	93160 NOISY LE GRAND [F]

Tournées

EJ	Cie	Intitulé	Location	Lun.	Mar.	Mer.	Jeu.	Ven.	Sam.

Aucun expert

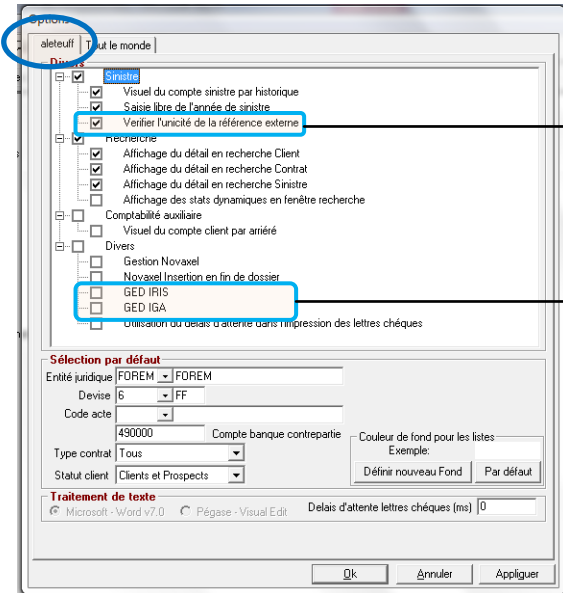
OK Fermer

Plusieurs critères de recherche : par type d'expert, par code expert, par nom, code postal, ville, adresse.

5 Divers/options

Des options de paramétrage ont été ajoutées dans le menu divers.

5.1 Par utilisateur

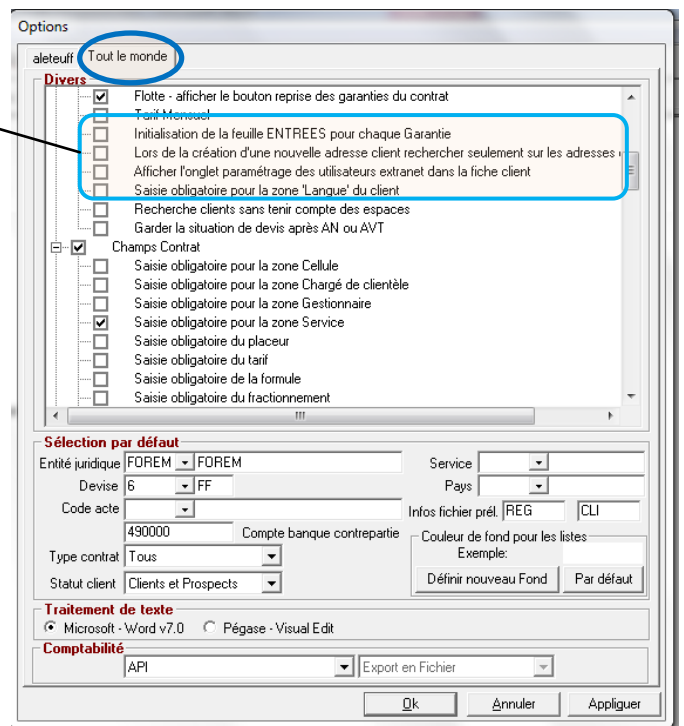


Evite de saisir 2 fois la même référence sinistre compagnie.

Active les fonctionnalités GED IRIS et GED IGA

5.2 Pour l'ensemble des utilisateurs

Recherche de doublon dans le fichier clients uniquement lors d'une création



Options
aleteuff Tout le monde

Divers

- Pollicitation reste en proposée lors de l'annulation de la quittance
- Ne pas modifier les dates d'effet de la quittance de pollicitation à l'encaissement
- Sinistre
 - Saisie obligatoire pour la zone Cellule
 - Numérotation sinistre unique pour toutes les entités
 - Modulation de la provision en fonction du taux de responsabilité
 - Saisie obligatoire pour la zone Situation
 - Récupération/réversion compagnie
 - Impossible d'ouvrir un sinistre si le Telephone de la fiche client n'est pas renseigné
 - Gérer les sinistres lors du transfert entre compagnies
 - EDI ANCAS
 - Saisie obligatoire des compléments en ouverture sinistres
 - Autoriser la création des risques en ouverture sinistres
 - Saisie obligatoire d'une évaluation avant de quitter le sinistre
 - Prévisualisation de la lettre chèque lors du règlement d'un sinistre avec impression différé
- Comptabilité auxiliaire
 - Affichage de l'ancien bonus ou indice dans le débit

Sélection par défaut

Entité juridique FOREM | FOREM Service []
 Devise 6 | FF Pays []
 Code acte [] Infos fichier prêt REG | CLI
 490000 Compte banque contrepartie Couleur de fond pour les listes
 Type contrat Tous Exemple: []
 Statut client Clients et Prospects Définir nouveau Fond Par défaut

Traitement de texte

Microsoft - Word v7.0 Pégase - Visual Edit

Comptabilité

API Export en Fichier []

Ok Annuler Appliquer

Options
aleteuff Tout le monde

Divers

- Calculer les montants annuelles contrats(Prime, Cion, ...) en cas de quittance comptant
- Contrat géré par l'apporteur
- Date de comptabilisation égale à la date de prélèvement
- Conserver les bordereaux en SAISIE après la validation
- Conserver les bordereaux comptant en SAISIE après la validation
- Saisie Mono utilisateur en Récap.cie. Retour des quittances et Pointage des commissior
- Comptabilisation après impression des lettres chèques
- Historisation des mises en demeure
- Calcul échéancier en terme principal
- Supprimer les garanties null dans le détail de la quittance
- Divers
 - Utilisation de l'imprimante par défaut
- Tâches
 - Affichage des tâches sinistres dans l'agenda de prod.
 - Archivage des documents
 - Utiliser Outlook comme gestionnaire des tâches

Sélection par défaut

Entité juridique FOREM | FOREM Service []
 Devise 6 | FF Pays []
 Code acte [] Infos fichier prêt REG | CLI
 490000 Compte banque contrepartie Couleur de fond pour les listes
 Type contrat Tous Exemple: []
 Statut client Clients et Prospects Définir nouveau Fond Par défaut

Traitement de texte

Microsoft - Word v7.0 Pégase - Visual Edit

Comptabilité

API Export en Fichier []

Ok Annuler Appliquer

Il s'agit uniquement de l'archivage du courrier de mise en demeure